

## **SERVICIOS DE DESARROLLO CANALES TECNOLOGICOS**

Soluciones de Correo Electrónico



Bogotá D.C., Enero 2 de 2018  
Ver 1.7

## 1. DESCRIPCIÓN DE LA NECESIDAD

**EMPOCALDAS**, requiere la optimización de su sistema de correo electrónico corporativo, empleando sistemas especializados, administración y gestión integral, que cumpla con sus expectativas de servicio, estabilidad y funcionalidad.

## 2. DESCRIPCIÓN DE LA SOLUCIÓN

En este documento presentamos una propuesta de servicios de Correo Electrónico en plataforma tipo Nube, acompañada del Outsourcing administrativo y de soporte.

Así mismo, presentamos opciones alternativas basadas en las soluciones populares de correo electrónico presentes en Internet en la actualidad.

Características específicas solicitadas por EmpoCaldas	Descripción
Cantidad de Cuentas de Correo Electrónico	300 cuentas
Interfaz Webmail	Si
Compatibilidad Clientes de Correo MS Outlook - Otros	Si
Tamaño de buzones configurable (Sizing adaptivo)	Si

### Soluciones En la nube

Es un modelo de negocio que permite a su empresa acceder a servicios tecnológicos del mas alto nivel, desde Internet, de forma privada y sin realizar inversiones ajenas a su negocio.

#### Ventajas:

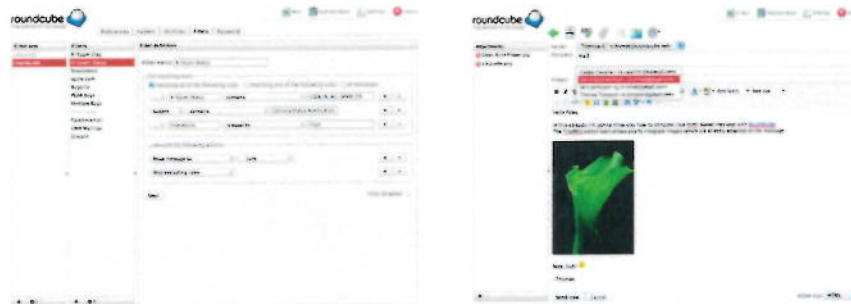
- Alta disponibilidad y operación constante 7x24.
- Servicio de administración de datos, plataformas y Sistemas
- Alta conectividad
- Storage de alta capacidad
- Desarrollo evolutivo incluido
- Acceso por Internet
- Crecimiento on demand sin inversión en infraestructura
- Acceso de usuarios sin límite de consultas ni descargas por mes
- 100% Network Uptime SLA
- Datacenter Tier IV ubicado en Fort Lauderdale, FL, EEUU

### 3. OpenMail: PLATAFORMA EMAIL SERVER

Servidor de Correo Electrónico disponible en Internet, a través de nuestra nube de servicios TelcoCloud.

#### Características principales:

- **Sistema de mensajería RoundCube SMTP & Webmail Service**
- Cuentas de correo corporativas @midominio.xx
- Servidor POP3 / IMAP
- Interfaz Webmail (Browser - RoundCube Ajax client, SoGo)
- Incluye filtros anti Virus y anti Spam
- Disponibilidad 7x24
- Espacio de almacenamiento para cuentas : 100% configurable, a solicitud del cliente.
- Selección de cuentas VIP y/o estándar (espacio personalizado)
- Monitoreo 7x24 del servicio y del estado de las cuentas
- Entrega de reportes de utilización personalizados. Reportes web de estadísticas de mail y web
- Administración independiente de las cuentas del dominio.
- Mobile - Wireless devices "over the air" synchronization.
- Servicio de Calendario integrados (Calendar delegation and sharing)
- Servicio de contactos integrados
- Sincronización de contactos y calendario con tecnologías móviles
- Portal web autoservicio de administración de cuentas de correo.



#### Cientes de correo compatibles

En general, cualquier cliente compatible IMAP o POP3 / SMTP

Windows / MAC / Apps de Escritorio	<ul style="list-style-type: none"> <li>• Microsoft Outlook y Outlook Express</li> <li>• Mozilla Thunderbird</li> <li>• Windows Live Mail</li> <li>• Mail - Apple (MAC O.S.)</li> </ul>
Android O.S.	<ul style="list-style-type: none"> <li>• Aqua Mail</li> <li>• K-9 Mail</li> <li>• MailDroid</li> <li>• MailClient</li> </ul>
iOS - iPhone	<ul style="list-style-type: none"> <li>• AltaMail</li> </ul>

**Open Business Consulting S.A.S.**

**Bogotá: Calle 24ª 56-35 T2 1006, oficina 101, (+57 1) 3816543 / 3137591275**

	<ul style="list-style-type: none"><li>• GroupEmail</li><li>• Mail</li></ul>
--	---

#### 4. Otros Servicios:

##### 4.1. Certificado digital SSL



SSL son las siglas de Secure Sockets Layer. SSL proporciona una conexión segura, lo que le permite transmitir los datos privados en Internet. Sitios asegurados con SSL muestran un candado en la URL de los navegadores y posiblemente una barra de direcciones verde si asegurado por un certificado EV SSL.

El protocolo SSL es usado por millones de proveedores de e-business para proteger a sus clientes, lo que garantiza sus transacciones en línea son confidenciales. Para utilizar el protocolo SSL, un servidor web requiere el uso de un certificado SSL.

Los sitios web necesitan cifrado SSL para proteger el intercambio de datos, incluidos inicio de sesión, los pagos con tarjeta de crédito o débito y cualquier otra información personal. Todos los navegadores web tienen la capacidad de interactuar con los sitios seguros certificados con SSL, siempre y cuando los sitios de SSL sean de una autoridad de certificación reconocida, como Comodo.

#### ¿Por qué necesito SSL en mi sitio?

El Internet ha dado lugar a nuevas oportunidades de negocio globales para las empresas que realizan comercio electrónico. Sin embargo, ese crecimiento también ha atraído a los defraudadores y los criminales cibernéticos.

El aumento de los estafadores en línea y los criminales cibernéticos para sacar provecho de los temores de los consumidores, ha presentado una oportunidad para que los proveedores de comercio electrónico utilicen los certificados SSL mostrando indicadores de confianza.

La gente tiene que estar segura antes de proceder por un camino desconocido.



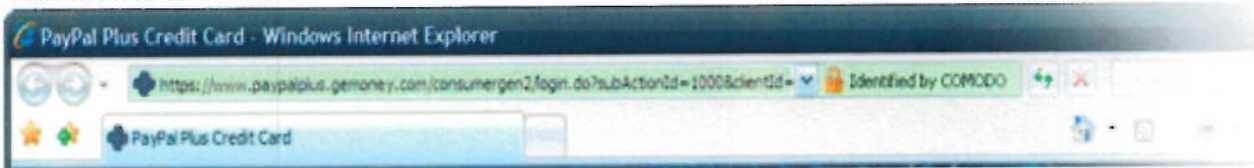
## ¿Cómo funciona?

Cuando un certificado digital SSL está instalado en un sitio web, los usuarios pueden ver un icono de candado en la parte inferior del navegador.

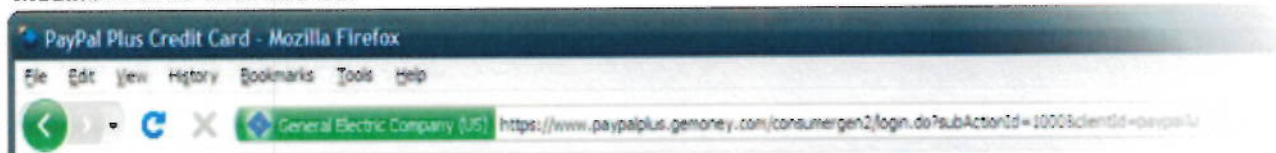
Cuando un certificado Extended Validation está instalado en un sitio web, los usuarios con las últimas versiones de Firefox, Internet Explorer u Opera verán la barra de direcciones verde en la zona de URL del navegador.

Los usuarios de los sitios con certificados SSL también verán https:// en la barra de direcciones durante una transacción de comercio electrónico.

### Microsoft IE address bar



### Mozilla Firefox address bar



## 5. Otras plataformas de Correo

Solución	Office 365	GMail
Proveedor	Microsoft	Google
Tipo de servicio	Cloud SAS	Cloud SAS
Tamaño de buzones	50 GB	30 GB
Tamaño de adjuntos	25 MB	25 MB
Mensajería en Línea	Si (Lync - Skype)	Si (GTalk)
Conferencia en Línea	Si (Lync - Skype)	Si (HangOuts)
Unidad de red (Storage)	1 GB / user	Si (compartido con email 30G)

Ofimática Web (OnLine)	Si: MS Office	Si: GDocs
<b>Valor unitario (por cuenta)</b>	<b>\$8 usd / mes</b>	<b>\$5 usd / mes</b>
Cuentas	350	350
<b>Total Mensualidad</b>	<b>\$ 2.800 usd / mes</b>	<b>\$ 1.750 usd / mes</b>

Mayor información:

<http://products.office.com/en-us/business/office-365-enterprise-e1-business-software>

<https://www.google.com/work/apps/business/pricing.html>




 SharePoint  
 Lync  
 Exchange



## 6. COSTOS

### 6.1. OpenMail – Correo Electrónico Corporativo y otros servicios.

Solución	OpenMail –Cloud Services	Características
Proveedor	Open Business Consulting	El espacio de buzón requerido para cada cuenta es 100% configurable, a solicitud.
Tipo de servicio	Cloud SAS	
Tamaño de buzones	25G máximo	
Tamaño de adjuntos	25 MB	
<b>Valor unitario (por cuenta)</b>	<b>No aplica</b>	
Cantidad de Cuentas	300	
<b>Certificado Digital</b>	<b>Si (un año)</b>	Ver Descripción en punto 3
<b>Mensualidad Email</b>	<b>Incluido</b>	
<b>Migración correo actual *</b>	<b>\$0</b>	
<b>Instalación / Activación</b>	<b>\$ 0</b>	
<b>Backups de operaciones por 10 días consecutivos</b>	<b>\$ 0</b>	
<b>Backups de respaldo por 12 meses (uno por cada mes) completos de todos los buzones</b>		
<b>TOTAL PROPUESTA</b>	<b>\$17.900.000/12 meses</b>	<b>IVa incluido (1.491.666 por mes)</b>

**\* Se conservan todos los emails presentes en el servidor a la fecha.**

**Nota: Estos precios aplican en el caso de que sea posible archivar el correo que tiene más de 5 años, lo cual implica no verlo en el buzón de cada persona, pero si poderlo consultar en calidad de archivo de la entidad. Si no es posible el archivado, el costo mensual es un 20% adicional.**

### 6.2. Consideraciones

Las valores aquí presentados, son referenciales y podrían variar en función de la toma de requerimientos finales.

Valores válidos para el alojamiento de sólo 1 dominio: @midominio.xx.

**Impuestos y Moneda:** Estos valores incluyen IVA.

Los valores expresados en dólares americanos serán facturados en la correspondiente TRM de la fecha de la factura o de la generación de la Orden de Compra.



**Forma de pago:**

Mes vencido.

**Validez de la oferta:** 20 días calendario.

**Tiempo mínimo de contrato:** 6 meses

**Exclusiones:** No incluye costos de hardware adicional como por ejemplo licencias de software o cualquier equipo o aplicación que pueda ser requerido para el desarrollo de este proyecto. En caso de ser necesario estos deberán ser adquiridos por la empresa.

## 7. COPYRIGHT

Este documento es propiedad de Open Business Consulting; la información contenida no podrá ser duplicada, total o parcialmente, para otros fines más que su evaluación.

Si un contrato le es adjudicado a Open Business Consulting, como resultado, o en conexión con esta Propuesta, La Empresa podrá tener el derecho de copiar, usar o revelar los datos en los términos que sean estipulados en el contrato resultante. Esta cláusula no limita el derecho de que La Empresa pueda usar la información contenida en este documento si dicha información ha sido obtenida de fuentes públicas.

Por su parte Open Business Consulting, mantendrá la "información" suministrada por La Empresa, de forma confidencial y será utilizada exclusivamente para el desarrollo de la(s) actividad(es) relacionadas con la ejecución del proyecto.

Open Business Consulting se obliga a que el personal de su dependencia, de las empresas relacionadas a la misma, sean nacionales o extranjeras, y/o subcontratistas que presten servicios dentro de los recintos del cliente, o fuera de ellos, guarde absoluto secreto y reserva respecto de la información proporcionada por el cliente, sus empleados o empresas relacionadas, ya sea, mediante comunicaciones escritas, electrónicas o verbales.

La obligación de mantener esta reserva y confidencialidad subsistirán aún después de terminados los servicios materia de la presente oferta, sin limitación de plazo alguno.

Para aclaraciones y detalles de la propuesta, favor contactar a:

**Aldemar Giraldo P.**

Phone : +57 313 759 1275

Aldemar.giraldo@openbco.com

**Open Business Consulting S.A.S.**

Bogotá: Calle 24ª 56-35 T2 1006 13816543