

Salamina, Febrero 01 de 2018

Ingeniero

SERGIO HUMBERTO LOPERA PROAÑOS

Jefe Departamento de Operación y Mantenimiento

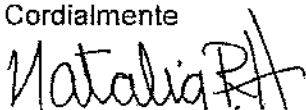
EMPOCALDAS S.A. E.S.P.

ASUNTO: Solicitud declaratoria de emergencia

El día 26 de enero, se presentaron habitantes del Barrio Cramsa, quienes manifestaron la activación de grietas y posterior deslizamiento de tierra, por lo que se solicitó nuevamente revisión de las instalaciones hidráulicas con la cámara diagnóstica, y se encontró que la tubería ha venido presentando fractura en diferentes tramos, como consecuencia del continuo proceso erosivo.

Por lo anterior, es evidente que los habitantes de dicho sector, y sus enseres están en alto riesgo y se solicita de manera inmediata declarar emergencia con fin de reponer los tramos de tubería fracturada.

Cordialmente



NATALIA RENDÓN HENAO

Administradora Seccional

EMPOCALDAS S.A. E.S.P.



F-AC-46
Versión 2
Enero 2017

EMPOCALDAS S.A. E.S.P.
SERVICIO DE ACUEDUCTO

INFORME DE EMERGENCIAS

Seccional: Salamina Fecha del informe: Febrero 01 de 2018

EVENTO: Fractura de tubería a causa de proceso erosivo constante

FECHA: Enero 26 de 2018 HORA: 4:00 PM

COMPONENTE AFECTADO: Se encuentran afectadas las viviendas del barrio Cramsa

DESCRIPCION DEL DAÑO:

El día 26 de enero, se presentaron habitantes del Barrio Cramsa, quienes manifestaron la activación de grietas y posterior deslizamiento de tierra, por lo que se solicitó nuevamente revisión de las instalaciones hidráulicas con la cámara diagnóstica, y se encontró que la tubería ha venido presentando fractura en diferentes tramos, como consecuencia del continuo proceso erosivo.

IMPACTO O PELIGRO QUE ORIGINA EL DAÑO SOBRE LA PRESTACION DEL SERVICIO O SOBRE EL ENTORNO: Es evidente que los habitantes de dicho sector, y sus enseres están en alto riesgo, puesto que el proceso erosivo ha venido fracturando la tubería.

REQUERIMIENTOS PARA REPARACION PARCIAL, O TEMPORAL O DEFINITIVA:

REPARACION PARCIAL:

Personal:

Recursos Técnicos:

Recursos económicos:

REPARACION DEFINITIVA:

Personal: 12

Recursos Técnicos: Por definir

Recursos económicos: 110.208.762

TIEMPO ESTIMADO DE REPARACION / REHABILITACION:

60 días

CONDICIONES DE ACCESO AL COMPONENTE DAÑADO: Se encuentran en buen estado, a la zona se puede acceder por la parte superior desde el Barrio Fundadores, o desde la parte inferior, por la vía que conduce al municipio de la Merced.

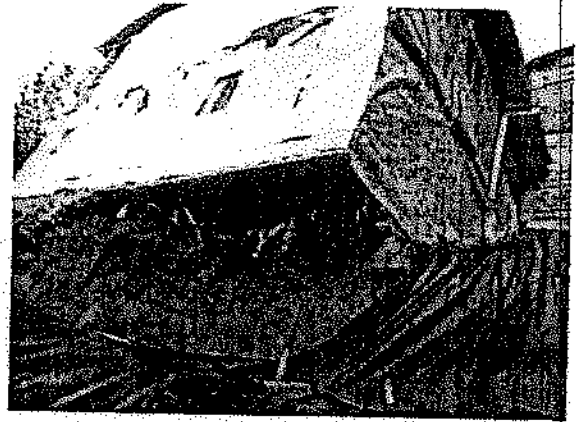
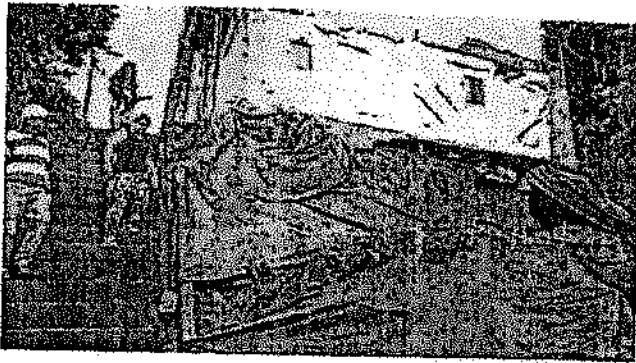


F-AC-46
Versión 2
Enero 2017

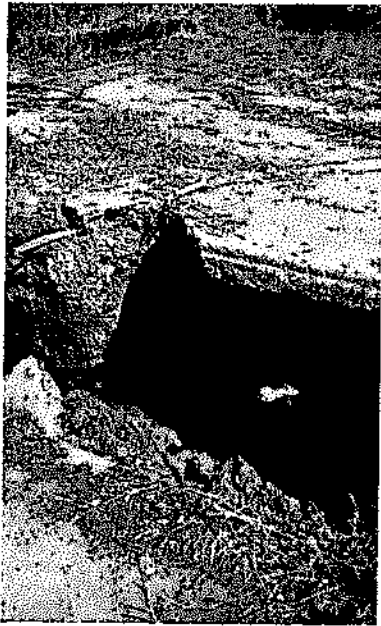
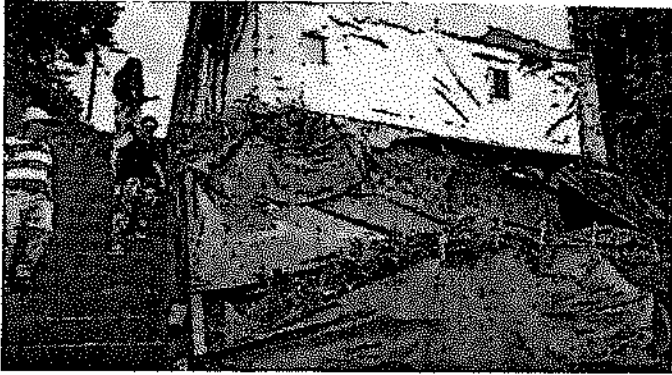
EMPOCALDAS S.A. E.S.P.
SERVICIO DE ACUEDUCTO

INFORME DE EMERGENCIAS

REGISTRÓ FOTOGRAFICO Y/O GRAFICO DE LA SITUACION EVALUADA:



Natalia RH
NATALIA RENDÓN HENAO
Administradora Seccional
EMPOCALDAS S.A. E.S.P.
Seccional Salamina



MEMORANDO

OM-2018-II-00000830

Manizales, 1 de Febrero de 2018

PARA: CARLOS ARTURO AGUDELO MONTOYA
DE: DEPTO. OPERACIÓN Y MANTENIMIENTO
ASUNTO: SOLICITUD DECLARACION EMERGENCIA SALAMINA

Mediante oficio enviado por la señora administradora de la seccional manifiesta que el día 26 de enero se presentaron habitantes del Barrio Cramsa, quienes manifestaron la activación de grietas y posterior deslizamiento de tierra, por lo que se solicito nuevamente revisión de las instalaciones hidráulicas con la cámara de diagnostico y se encontró que la tubería ha venido presentando fractura en diferentes tramos, como consecuencia del continuo proceso erosivo. Por lo anterior es evidente que los habitantes de dicho sector y sus enseres están en alto riesgo y se solicita de manera inmediata declara la emergencia con el fin de reponer los tramos de tubería fracturada” se envió el equipo de inspección redes de alcantarillado por televisión arrojando fracturas en la tubería, es por lo anterior que se solicita se declare la situación de emergencia en el municipio de Salamina.

Atentamente,
~~Reservado Para Firma Mecánica~~
SERGIO HUMBERTO LÓPERA PROAÑOS
Jefe Depto Operación y Mantenimiento

Proyectó: Sergio Humberto Lopera Proaños



EMPOCALDAS S.A. E. S. P.
EMPRESA DE OBRAS SANITARIAS DECALDAS
SECCIONAL SALAMINA - CALDAS -

OBJETO: EMERGENCIA PARA REPOSICION DE LA RED ALCANTARILLADO EN LA Calle 2N CARRERA 7A DESCOLE
BARRIO CRAMSA VÍA LA MERCED. MUNICIPIO DE SALAMINA, CALDAS.-

MUNICIPIO: SALAMINA. CALDAS.-

PRESUPUESTO: ABEL ROJAS RUBIANO

FECHA: MANIZALES, FEBRERO 01 DE 2018.

FORMULARIO DE CANTIDADES Y PRECIOS UNITARIOS
EMERGENCIA PARA REPOSICIÓN DE ALCANTARILLADO DE ALCANTARILLADO CALLE 2 N CARRERA 7A DESCOLE BARRIO CRAMSA, VIA
LA MERCED, MUNICIPIO DE SALAMINA, CALDAS.-

ITEMS	DESCRIPCION	UNID	CANTIDAD	VR. UNITARIO	VR. TOTAL
1.-	PRELIMINARES				
1.1	Localizacion y replanteo de redes (incl. Topografía y plano record detallado)	mts	121,50	4.923	598.145
1.2	Cerramiento en Cinta plástica, bombones en guadua debidamente pintados H= 2 m, tres hilos de cinta plástica.	mts	100,00	4.439	443.900
1.4	Valla alusiva a la Obra de 4 x 2m. Instalada en parales en cuarterones y enmarcada en varillones el contorno	und	1,00	495.000	495.000
2	DEMOLICIONES VARIAS				
2.1	Demoliciones de pavimentos rígidos	m3	1,13	92.093	104.065
2.2	Demoliciones varias muros, cámaras, en concretos, otros	m3	1,50	75.890	113.835
2.3	Demoliciones de Andenes, escaleras, pisos y Sardinell en concreto hidráulico E= 0,10 m.	m3	47,57	81.398	3.872.103
3	SOBREACARREOS				
3.1	Retiro de sobrantes en vehículo Automotor	m3	136,75	23.150	3.165.763
3.2	Cargue de Materiales a hombro, afirmado, Concreto, arenas. EN FUERTE Pendiente	m3-hm	136,82	67.085	9.178.570
4	EXCAVACIONES				
4.1	Excavaciones en zanja - material Común 0 a 2 m.	m3	131,30	21.449	2.816.254
4.2	Excavaciones en Material Conglomerado	m3	21,34	24.850	530.299
4.3	Entibado horizontal / vertical tipo 1	ml	72,00	23.781	1.712.232
5	RELLENOS COMPACTADOS				
5.1	Rellenos compactos con material seleccionado de excavación incluye ensayos de densidad	m3	87,78	17.607	1.545.542
5.2	Rellenos compactos con material comun de cantera para prestamo para sustituciones	m3	16,38	75.616	1.238.590
6	SUSTITUCIONES- BASES Y SUBBASES COMPACTOS				
6.1	Material tipo afirmado en andenes y escaleras. Incluye ensayos de laboratorios. Espesor escala 0,15 m, anden e= 0,10m	m3	20,05	70.650	1.416.533
6.3	Sustitucion en arena limpia para tuberias y atraques	m3	50,12	71.640	3.590.597
7	ALCANTARILLADOS				
7.1	(14") S-8 .Incluye manejos de aguas en zanja.	ml	84,00	115.362	9.690.408
7.2	Suministro e Instalacion tubería corrugada PVC-S de 160 mm (6") S-8. Incluye manejo de aguas en zanja.	ml	12,00	37.452	449.424
7.3	Empalmes a Cámaras d=1.20 m	Und	7,00	78.960	552.720
7.4	Empalmes a Cajas de Inspección existentes	und	2,00	46.200	92.400

152



EMPOCALDAS S.A. E.S.P.
EMPRESA DE OBRAS SANITARIAS DECALDAS
SECCIONAL SALAMINA - CALDAS -

OBJETO: EMERGENCIA PARA REPOSICION DE LA RED ALCANTARILLADO EN LA Calle 2N CARRERA 7A DESCOLE
BARRIO CRAMSA VÍA LA MERCED. MUNICIPIO DE SALAMINA, CALDAS.-

MUNICIPIO: SALAMINA. CALDAS.-

PRESUPUESTO: ABEL ROJAS RUBIANO

FECHA: MANIZALES, FEBRERO 01 DE 2018.

FORMULARIO DE CANTIDADES Y PRECIOS UNITARIOS

EMERGENCIA PARA REPOSICIÓN DE ALCANTARILLADO DE ALCANTARILLADO CALLE 2 N CARRERA 7A DESCOLE BARRIO CRAMSA, VIA
LA MERCED, MUNICIPIO DE SALAMINA, CALDAS.-

ITEMS	DESCRIPCION	UNID	CANTIDAD	VR. UNITARIO	VR. TOTAL
7.5	Cámaras de Inspección D= 1.20 -Concreto 21 Mpa	m ³	2,00	548.341	1.096.682
7.6	Base/ cañuela camara D=1.20 m en concreto	Und	4,00	452.354	1.809.416
7.7	Suministro e Instalacion Tapa D=0.60m en HF	Und	4,00	429.000	1.716.000
7.8	Cajas de Inspección de 0,50 x 0,50 x 0,80, Incluye tapa reforzada	und	5,00	300.502	1.502.510
7.9	Suministro e Instalacion de Sillas YEE de 14 x 6" Incluye Adhitivos Epoxico, Alambre galvanizado cal. 13 para torton.	und	5	243.881	1.219.405
9	OBRAS EN CONCRETO				
9.1	Corte mecánizado profundidad 0.07 m	m ³	50,00	9.923	496.150
9.3	Pavimento en rigido de 3000 Psi de espesor 0,12 en obra Incluye Acelerante, Antisol, ensayos .	m ³	29,52	645.980	19.069.330
9.3	Adecuacion de Andenes y Rampas e= 0,08 m Concreto de 3000 Psi.	m ³	0,50	525.572	262.786
9.4	Construcción Cunetas laterales, en concreto de 3000 psi. Espesor 0,10 m.	m ³	20,25	625.740	12.671.235
10	SOCIALIZACIÓN				
10.1	Trabajadora Social para socializacion de la obra y domiciliarias todo el proceso.	mes	1,25	1.156.000	1.445.000

COSTO DIRECTO

82.894.894

ADMINISTRACION	%	25	82.894.894	20.723.724
IMPREVISTO	%	2	82.894.894	1.657.898
UTILIDADES	%	5	82.894.894	4.144.745

SUMA ANTES I.V.A				109.421.260
I.V.A SOBRE UTILIDADES	%	19	4.144.745	787.501

COSTO TOTAL OBRAS CIVILES

110.208.762

PLAZO: SESENTA (60) DIAS CALENDARIOS) DIAS CALENDARIOS

ABEL ROJAS RUBIANO
ABEL ROJAS RUBIANO

Ingeniero Zona Oriente

EMPOCALDAS S.A. E.S.P.