

LUNES 07 DE OCTUBRE 2019

-Se inician labores a las 6:30 am.

-Día soleado para iniciar labores.

CAMBIO DE RED ACUEDUCTO CARRERA 3 ENTRE CALLES 22ª, 22, 21, 20, 19, 18, 17 Y 16 EN EL MUNICIPIO DE LA DORADA CALDAS.

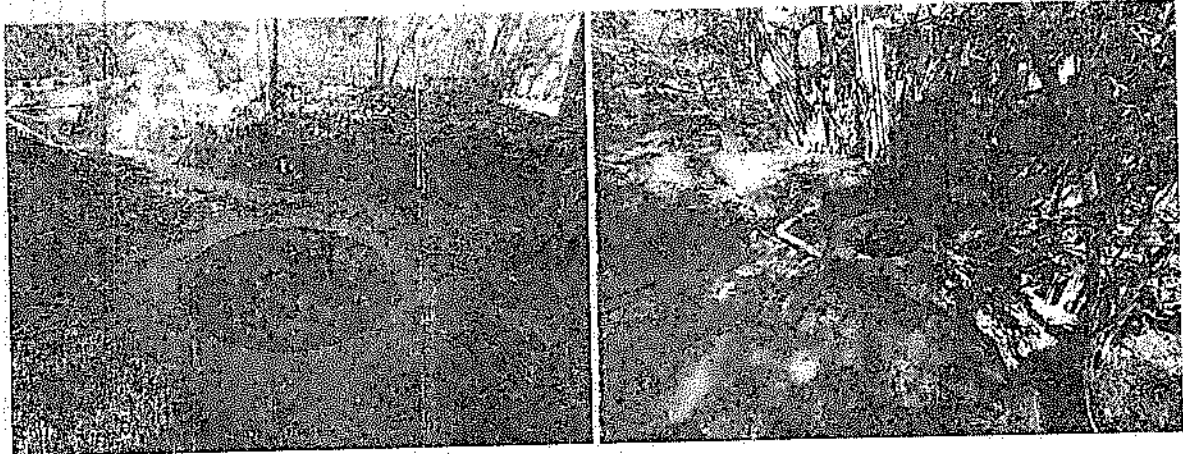
-Se realiza ensayo de presión a tubería madre, el cual presenta dificultades por una fuga ocasionada en una "T".



-Continúa el daño en la tubería madre en la carrera 3 entre calles 16 y 17 el cual se le solicita a la empresa Empocaldas su reparación, pero no atienden al llamado, ocasionando retrasos en la obra.

OBRAS CIVILES VARIAS, RECUPERACIÓN DE HUMEDAL, RECTIFICACIÓN Y DRAGADO DE CANAL EXISTENTE EN EL SECTOR DE BUCAMBA FINCA EL PLAYON DEL MUNICIPIO DE LA DORADA CALDAS.

-Se realizan cuellos a cámaras.



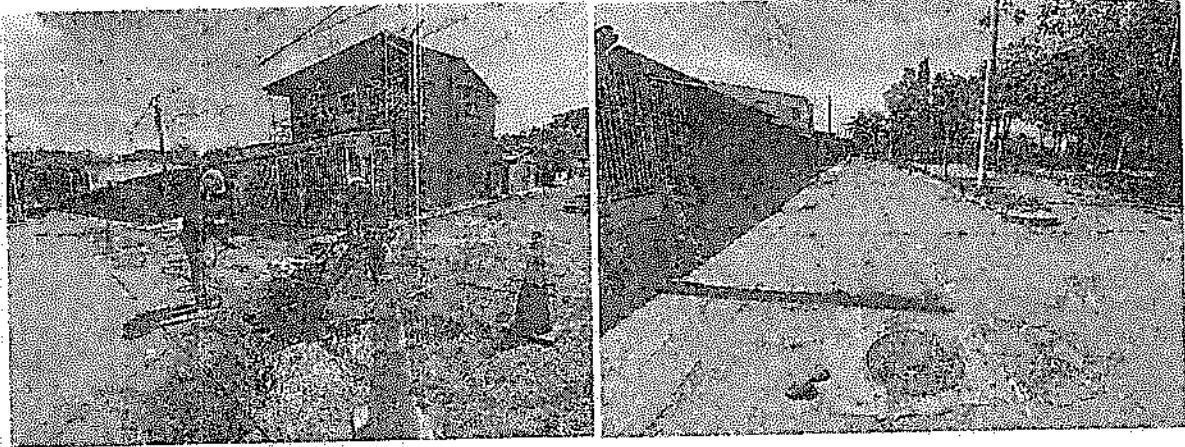
-Se continúan excavaciones en el canal de descole hacia el río.



-Se continúa a la espera de que la interventoría tome decisiones respecto a continuidad de obras en dicho frente, lo cual genera retrasos en la obra.

REPOSICIÓN Y OPTIMIZACIÓN DE ALCANTARILLADO EN LA CARRERA 5 ETAPA MAGISTERIO, FRENTE AL POLIDEPORTIVO. MUNICIPIO DE LA DORADA - CALDAS.

-Se inicia actividad de corte en tubería principal.



-Se finalizan labores a las 5:30pm.

MARTES 08 DE OCTUBRE 2019

-Se inician labores a las 6:30 am.

-Día soleado para iniciar labores.

CAMBIO DE RED ACUEDUCTO CARRERA 3 ENTRE CALLES 22ª, 22, 21, 20, 19, 18, 17 Y 16 EN EL MUNICIPIO DE LA DORADA CALDAS.

-Se inicia actividad de retiro de escombros en toda la carrera 3.



-Continúa el daño en la tubería madre en la carrera 3 entre calles 16 y 17 el cual se le solicita a la empresa Empocaldas su reparación, pero no atienden al llamado, ocasionando retrasos en la obra.

OBRAS CIVILES VARIAS, RECUPERACIÓN DE HUMEDAL, RECTIFICACIÓN Y DRAGADO DE CANAL EXISTENTE EN EL SECTOR DE BUCAMBA FINCA EL PLAYÓN DEL MUNICIPIO DE LA DORADA CALDAS.

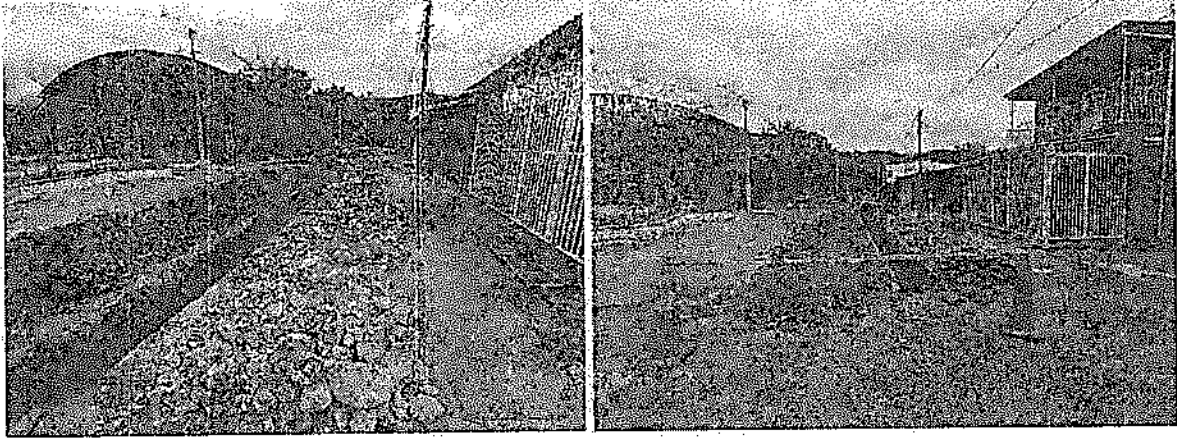
-Se realiza rocería y limpieza para destapar boca del tubo existente aguas arriba de la tubería instalada.



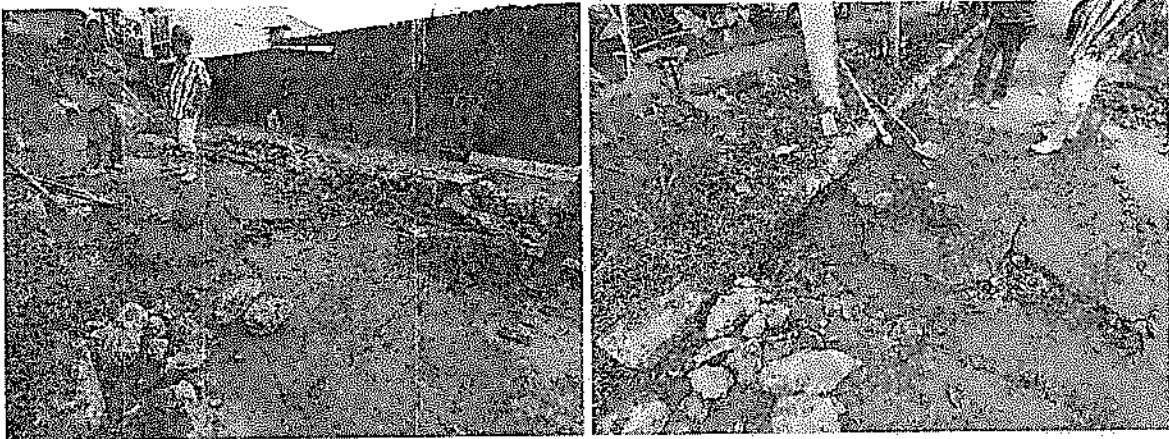
-Frente de obra parado a la espera de que la interventoría tome decisiones respecto a continuidad de obras en dicho frente, lo cual genera retrasos en la obra.

REPOSICIÓN Y OPTIMIZACIÓN DE ALCANTARILLADO EN LA CARRERA 5 ETAPA MAGISTERIO, FRENTE AL POLIDEPORTIVO. MUNICIPIO DE LA DORADA - CALDAS.

-Se inician actividades de demolición de concreto y excavación en la tubería madre, separando los escombros de la tierra.



-Se presenta daño en una domiciliaria en PVC que cruza la vía en el momento de demoler debido que se encontraba muy superficial, lo cual causa retrasos en dicho frente.



CONSTRUCCIÓN Y OPTIMIZACIÓN DE ALCANTARILLADO EN LA CALLE 1 CARRERAS 6 Y 7 BARRIO LAS VILLAS. MUNICIPIO DE LA DORADA, CALDAS.

-Se inicia actividad de corte en tubería principal.



-Se finalizan labores a las 5:30pm.

MIÉRCOLES 09 DE OCTUBRE 2019

-Se inician labores a las 6:30 am.

-Día soleado para iniciar labores.

CAMBIO DE RED ACUEDUCTO CARRERA 3 ENTRE CALLES 22ª, 22, 21, 20, 19, 18, 17 Y 16 EN EL MUNICIPIO DE LA DORADA CALDAS.

-Se realiza prueba para presión de tubería madre pero se presentan dificultades con el manómetro.



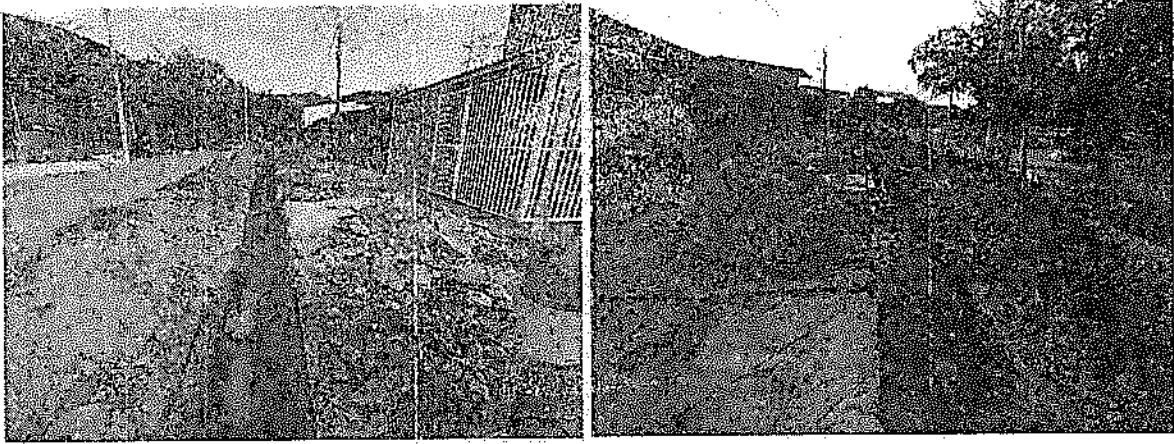
-Continúa el daño en la tubería madre en la carrera 3 entre calles 16 y 17 el cual se le solicita a la empresa Empocaldas su reparación, pero no atienden al llamado, ocasionando retrasos en la obra.

OBRAS CIVILES VARIAS, RECUPERACIÓN DE HUMEDAL, RECTIFICACIÓN Y DRAGADO DE CANAL EXISTENTE EN EL SECTOR DE BUCAMBA FINCA EL PLAYON DEL MUNICIPIO DE LA DORADA CALDAS.

-Frente de obra parado a la espera de que la interventoría tome decisiones respecto a continuidad de obras en dicho frente, lo cual genera retrasos en la obra.

REPOSICIÓN Y OPTIMIZACIÓN DE ALCANTARILLADO EN LA CARRERA 5 ETAPA MAGISTERIO, FRENTE AL POLIDEPORTIVO. MUNICIPIO DE LA DORADA - CALDAS.

-Se continúan actividades de demolición de concreto y excavación en la tubería madre, separando los escombros de la tierra.



-Se inicia corte y demolición de concretos para la instalación de tubería domiciliaria.

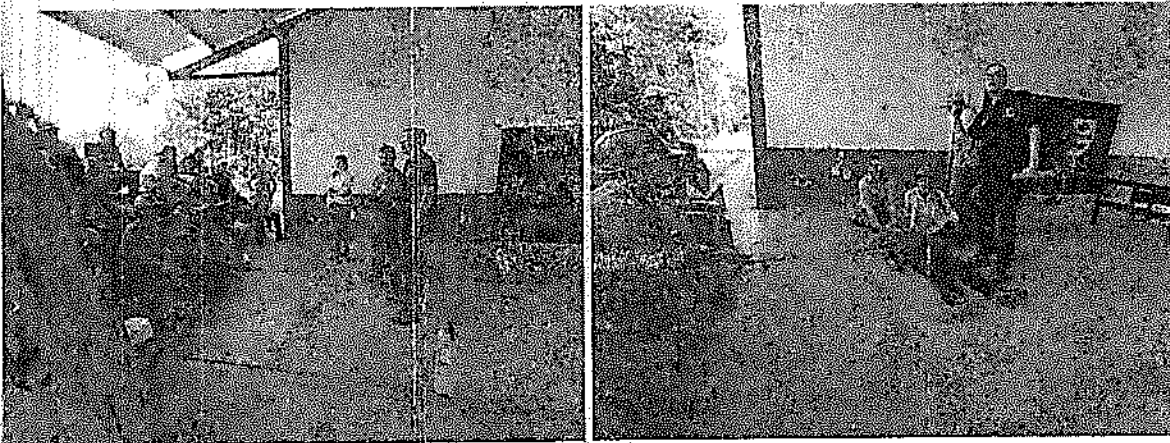


CONSTRUCCIÓN Y OPTIMIZACIÓN DE ALCANTARILLADO EN LA CALLE 1 CARRERAS 6 Y 7 BARRIO LAS VILLAS. MUNICIPIO DE LA DORADA, CALDAS.

-Se inicia actividad de demolición de pavimento.



-Se realiza capacitación al personal de obra por parte de ARL positiva.



-Se finalizan labores a las 5:30pm.

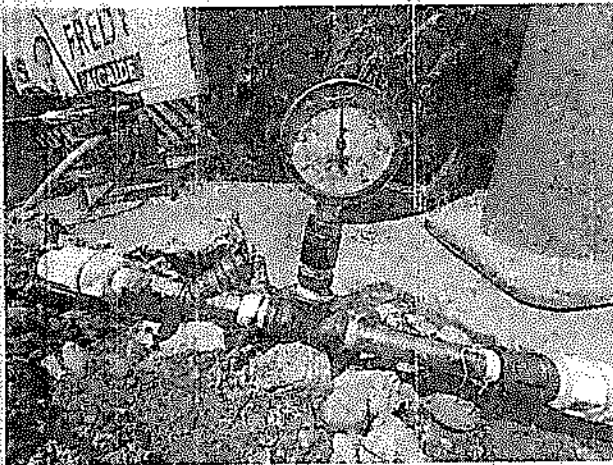
JUEVES 10 DE OCTUBRE 2019

-Se inician labores a las 6:30 am.

-Día soleado para iniciar labores.

CAMBIO DE RED ACUEDUCTO CARRERA 3 ENTRE CALLES 22ª, 22, 21, 20, 19, 18, 17 Y 16 EN EL MUNICIPIO DE LA DORADA CALDAS.

-Se realiza prueba de presión a tubería principal la cual fue recibida a satisfacción por parte de la interventoría.



-Se continúa actividad de corte al frente de la tubería madre instalada para poder distribuir las domiciliarias.



-Continúa el daño en la tubería madre en la carrera 3 entre calles 16 y 17 el cual se le solicita a la empresa Empocaldas su reparación, pero no atienden al llamado, ocasionando retrasos en la obra.

OBRAS CIVILES VARIAS, RECUPERACIÓN DE HUMEDAL, RECTIFICACIÓN Y DRAGADO DE CANAL EXISTENTE EN EL SECTOR DE BUCAMBA FINCA EL PLAYON DEL MUNICIPIO DE LA DORADA CALDAS.

-Frente de obra parado a la espera de que la interventoría tome decisiones respecto a continuidad de obras en dicho frente, lo cual genera retrasos en la obra.

REPOSICIÓN Y OPTIMIZACIÓN DE ALCANTARILLADO EN LA CARRERA 5 ETAPA MAGISTERIO, FRENTE AL POLIDEPORTIVO. MUNICIPIO DE LA DORADA - CALDAS.

-Se continúan actividades de demolición de concreto y excavación en la tubería madre, separando los escombros de la tierra.



-Se inicia actividades de cerramiento en yute.



CONSTRUCCIÓN Y OPTIMIZACIÓN DE ALCANTARILLADO EN LA CALLE 1 CARRERAS 6 Y 7 BARRIO LAS VILLAS. MUNICIPIO DE LA DORADA, CALDAS.

-Se inician actividades de demolición de concreto y excavación en la tubería madre, separando los escombros de la tierra.



-Se finalizan labores a las 5:30pm.

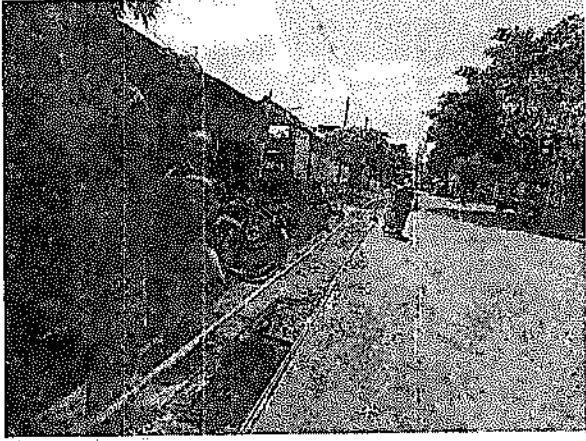
VIERNES 11 DE OCTUBRE 2019

-Se inician labores a las 6:30 am.

-Día que presenta precipitaciones leves hasta las 8:00 am.

CAMBIO DE RED ACUEDUCTO CARRERA 3 ENTRE CALLES 22ª, 22, 21, 20, 19, 18, 17 Y 16 EN EL MUNICIPIO DE LA DORADA CALDAS.

-Se continúa con la instalación de las mangueras para las acometidas después de que se recibe a satisfacción la prueba de presión de la tubería madre.



-Continúa el daño en la tubería madre en la carrera 3 entre calles 16 y 17 el cual se le solicita a la empresa Empocaldas su reparación, pero no atienden al llamado, ocasionando retrasos en la obra.

OBRAS CIVILES VARIAS, RECUPERACIÓN DE HUMEDAL, RECTIFICACIÓN Y DRAGADO DE CANAL EXISTENTE EN EL SECTOR DE BUCAMBA FINCA EL PLAYON DEL MUNICIPIO DE LA DORADA CALDAS.

-Se determina conjunto a interventoría ampliar al canal de descole hacia el río y se inicia su excavación.



REPOSICIÓN Y OPTIMIZACIÓN DE ALCANTARILLADO EN LA CARRERA 5 ETAPA MAGISTERIO, FRENTE AL POLIDEPORTIVO. MUNICIPIO DE LA DORADA - CALDAS.

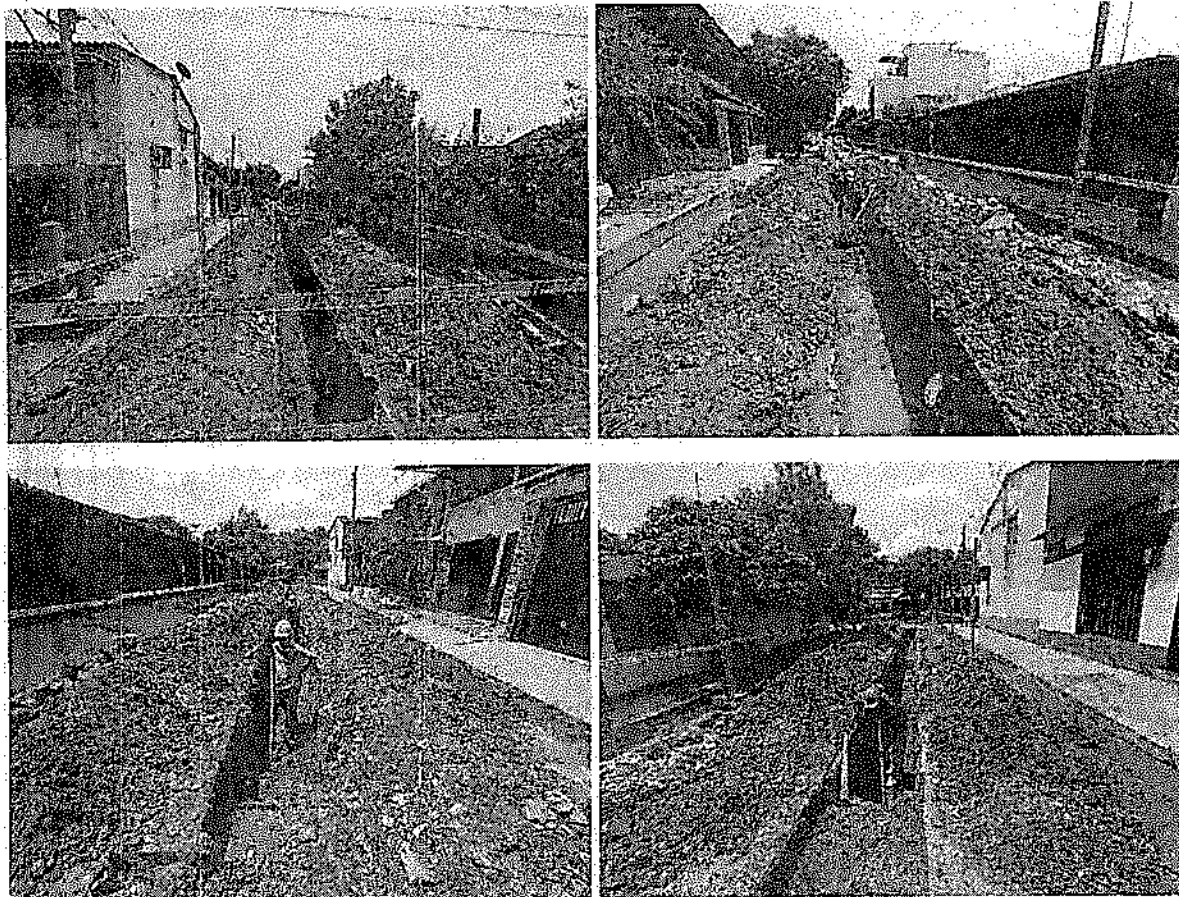
-Se continúan actividades excavación en la tubería madre, separando los escombros de la tierra.

-Se inicia actividad de evacuación de escombros.



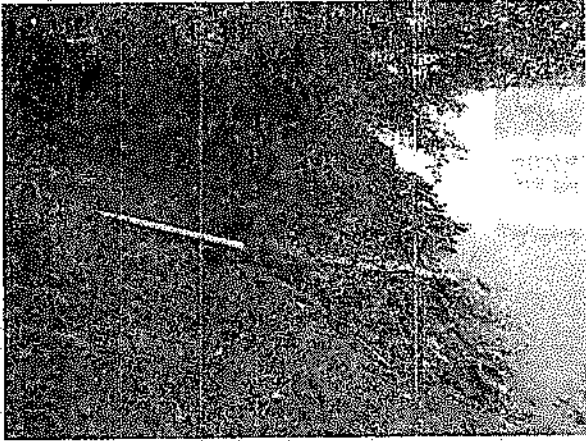
CONSTRUCCIÓN Y OPTIMIZACIÓN DE ALCANTARILLADO EN LA CALLE 1 CARRERAS 6 Y 7 BARRIO LAS VILLAS. MUNICIPIO DE LA DORADA, CALDAS.

-Se continúan actividades de demolición de concreto y excavación en la tubería madre.



EMERGENCIA CARRERA 9ª 5 – 78 BARRIO LIBORIO.

-Se determina conjunto a interventoría realizar excavación para ubicar la salida del tubo debido que se encuentra tapada y esta presentando inundaciones en el sector.



-Se finalizan labores a las 5:30pm.

SABADO 12, DOMINGO 13, LUNES 14 DE OCTUBRE 2019

-Se inician labores a las 6:30 am.

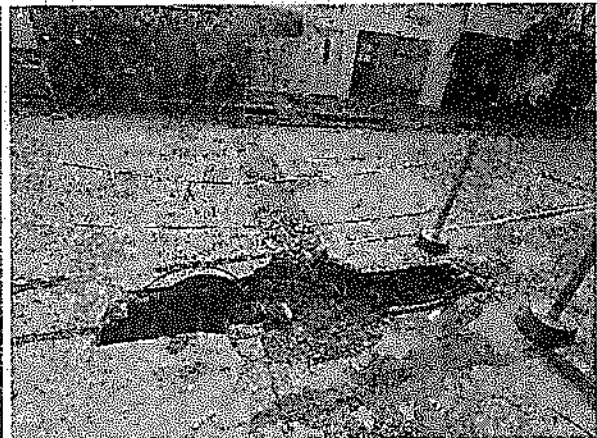
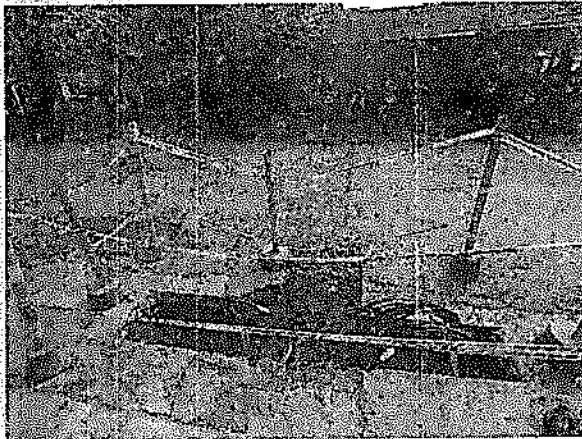
-Día soleado para iniciar labores.

CAMBIO DE RED ACUEDUCTO CARRERA 3 ENTRE CALLES 22ª, 22, 21, 20, 19, 18, 17 Y 16 EN EL MUNICIPIO DE LA DORADA CALDAS.

-Se continúa con la instalación de las mangueras pf a las acometidas después de que se recibe a satisfacción la prueba de presión de la tubería madre.

-Se realiza demolición y excavación de las dos zanjas transversales en la carrera 3 entre calles 17 y 18 para pasar las mangueras pf para las domiciliarias del lado opuesto a la tubería madre.

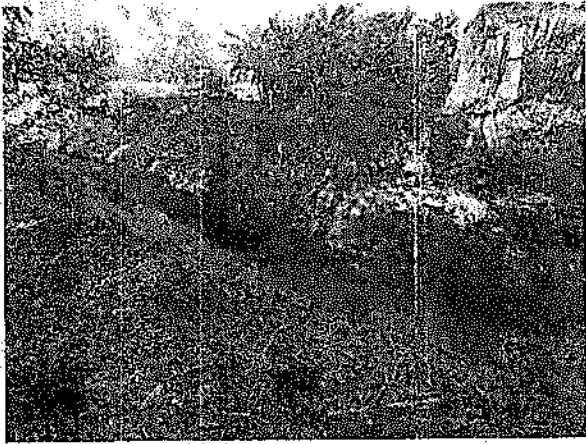
-El día domingo y lunes festivo se presentan inconvenientes con la comunidad por el ruido ocasionado en la demolición, por esto se debe posponer un poco dicha actividad, lo cual ocasiona retrasos en el frente de trabajo.



-Continúa el daño en la tubería madre en la carrera 3 entre calles 16 y 17 el cual se le solicita a la empresa Empocaldas su reparación, pero no atienden al llamado, ocasionando retrasos en la obra.

OBRAS CIVILES VARIAS, RECUPERACIÓN DE HUMEDAL, RECTIFICACIÓN Y DRAGADO DE CANAL EXISTENTE EN EL SECTOR DE BUCAMBA FINCA EL PLAYON DEL MUNICIPIO DE LA DORADA CALDAS.

-Se continua con la excavación para ampliar al canal de descole hacia el río.



REPOSICIÓN Y OPTIMIZACIÓN DE ALCANTARILLADO EN LA CARRERA 5 ETAPA MAGISTERIO, FRENTE AL POLIDEPORTIVO. MUNICIPIO DE LA DORADA - CALDAS.

-Se continúan actividades excavación en la tubería madre, separando los escombros de la tierra.

-Se instala cama de gravilla de 10 cm en el fondo de la tubería autorizada por interventoría.

-Se cuña la tubería hasta la mitad con gravilla por petición de la interventoría.

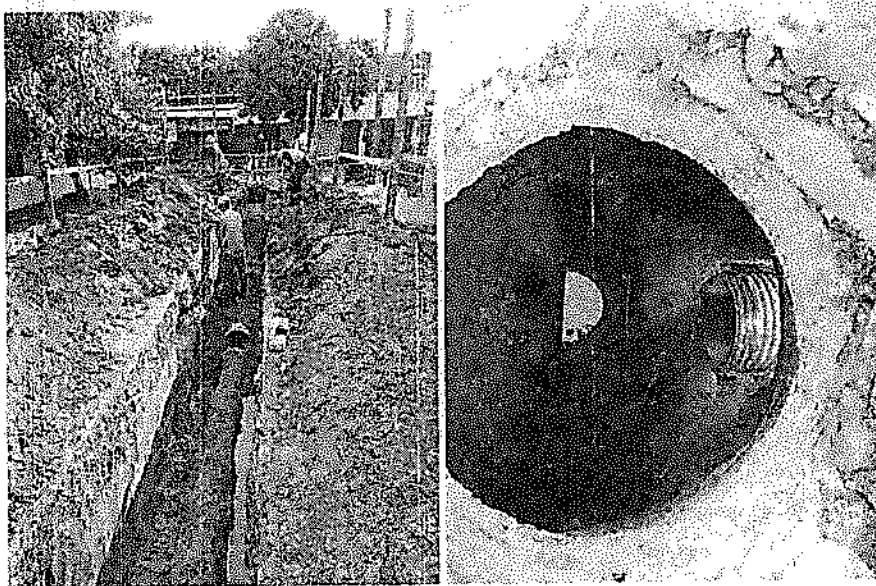
-Se inicia la instalación de la tubería madre.

-Se instalan las silletas para las domiciliares.



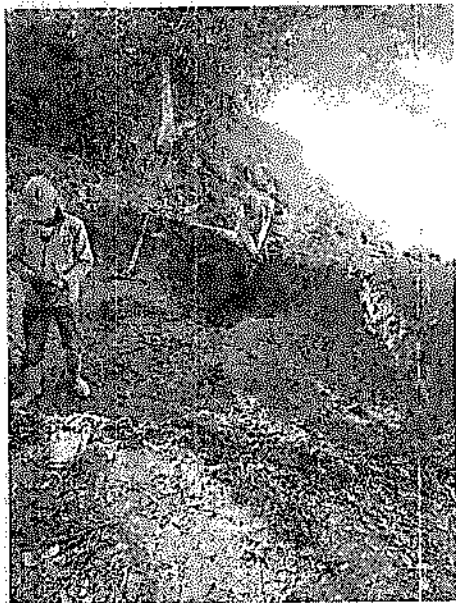
CONSTRUCCIÓN Y OPTIMIZACIÓN DE ALCANTARILLADO EN LA CALLE 1 CARRERAS 6 Y 7 BARRIO LAS VILLAS. MUNICIPIO DE LA DORADA, CALDAS.

- Se continúan actividades de excavación en la tubería madre.
- Se inicia la instalación de la tubería madre.
- Se instalan las silletas para las domiciliarias.
- Se realiza empalme a cámara.



EMERGENCIA CARRERA 9ª 5 – 78 BARRIO LIBORIO.

- Se continúa excavación para encontrar el descolé del tubo de alcantarillado



- Se finalizan labores a las 5:30pm.

MARTES 15 DE OCTUBRE 2019

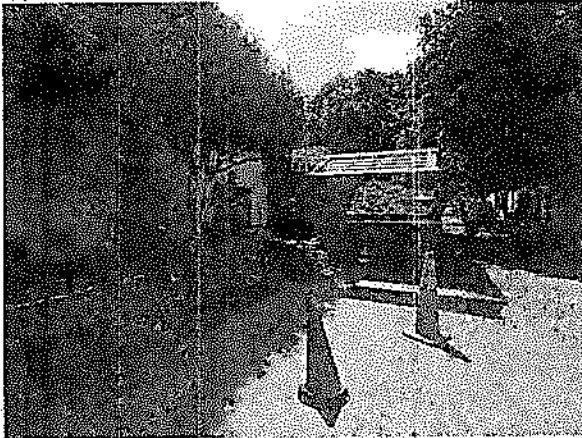
-Se inician labores a las 6:30 am.

-Día soleado para iniciar labores.

CAMBIO DE RED ACUEDUCTO CARRERA 3 ENTRE CALLES 22ª, 22, 21, 20, 19, 18, 17 Y 16 EN EL MUNICIPIO DE LA DORADA CALDAS.

-Se continúa con la instalación de las mangueras p/a las acometidas después de que se recibe a satisfacción la prueba de presión de la tubería madre.

-Se continúa con la evacuación de escombros.



-Continúa el daño en la tubería madre en la carrera 3 entre calles 16 y 17 el cual se le solicita a la empresa Empocaldas su reparación, pero no atienden al llamado, ocasionando retrasos en la obra.

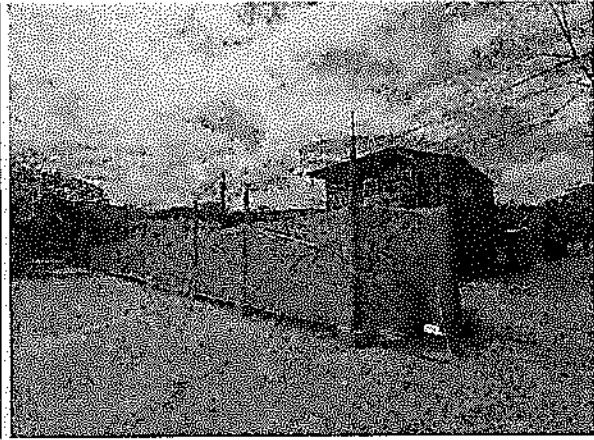
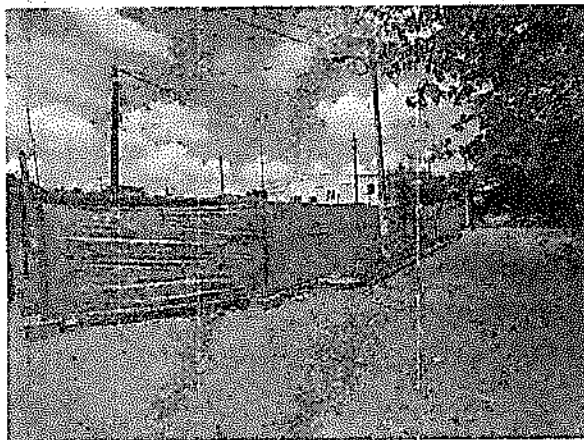
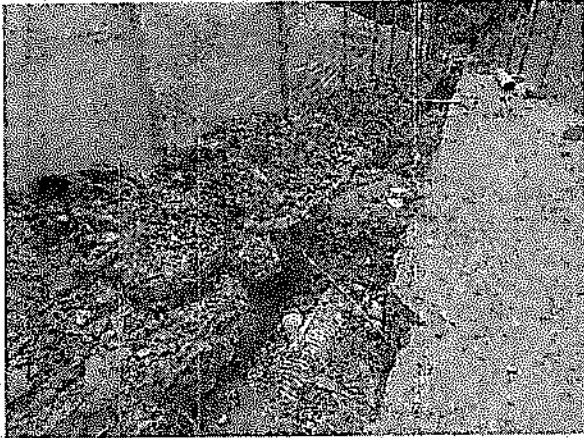
OBRAS CIVILES VARIAS, RECUPERACIÓN DE HUMÉDAL, RECTIFICACIÓN Y DRAGADO DE CANAL EXISTENTE EN EL SECTOR DE BUCAMBA FINCA EL PLAYON DEL MUNICIPIO DE LA DORADA CALDAS.

-Se continúa con la excavación para ampliar al canal de descole hacia el río.



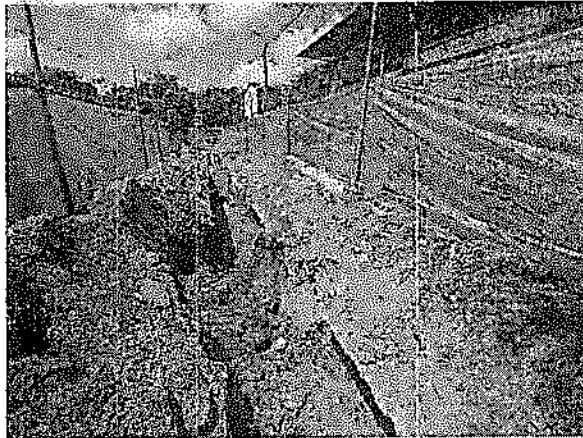
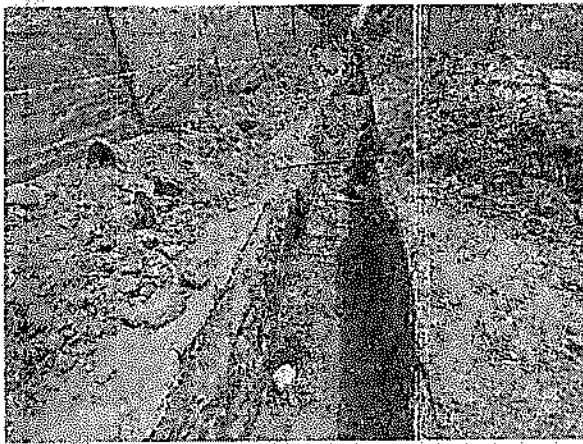
REPOSICIÓN Y OPTIMIZACIÓN DE ALCANTARILLADO EN LA CARRERA 5 ETAPA MAGISTERIO, FRENTE AL POLIDEPORTIVO. MUNICIPIO DE LA DORADA - CALDAS.

- Se continúan actividades excavación en la tubería madre, separando los escombros de la tierra.
- Se instala cama de gravilla de 10 cm en el fondo de la tubería autorizada por interventoría.
- Se cuña la tubería hasta la mitad con gravilla por petición de la interventoría.
- Se continúa la instalación de la tubería madre.
- Se instalan las silletas para las domiciliarias.
- Se finaliza la instalación del cerramiento en yute.



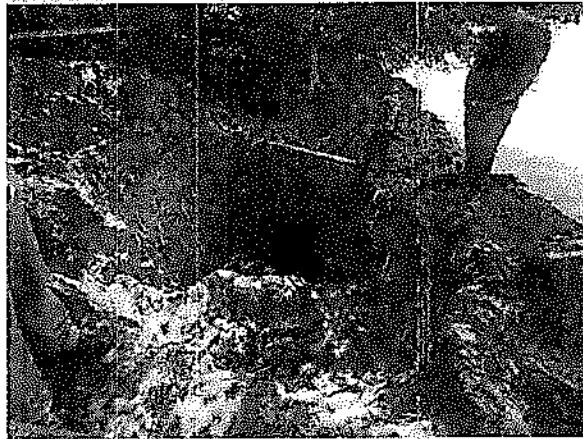
CONSTRUCCIÓN Y OPTIMIZACIÓN DE ALCANTARILLADO EN LA CALLE 1 CARRERAS 6 Y 7 BARRIO LAS VILLAS. MUNICIPIO DE LA DORADA, CALDAS.

- Se continúan actividades de excavación en la tubería madre.
- Se continúa la instalación de la tubería madre.
- Se instalan las silletas para las domiciliarias.
- Se finaliza la instalación del cerramiento en yute.
- Se inician llenos en tubería principal después de su instalación.



EMERGENCIA CARRERA 9ª 5 – 78 BARRIO LIBORIO.

-Se continúa excavación para encontrar el descole del tubo de alcantarillado



-Se finalizan labores a las 5:30pm.

MIÉRCOLES 16 DE OCTUBRE 2019

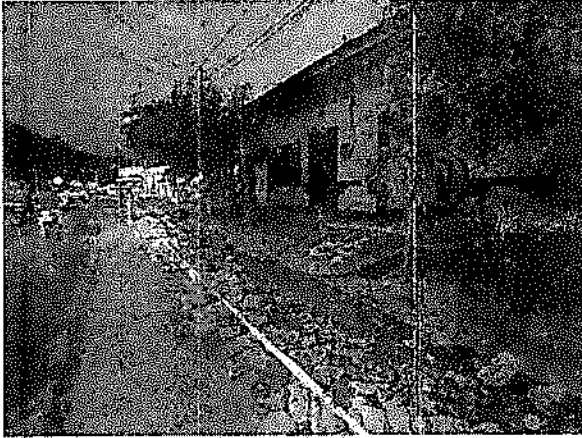
-Se inician labores a las 6:30 am.

-Día soleado para iniciar labores.

CAMBIO DE RED ACUEDUCTO CARRERA 3 ENTRE CALLES 22ª, 22, 21, 20, 19, 18, 17 Y 16 EN EL MUNICIPIO DE LA DORADA CALDAS.

-Se continúa con la instalación de las mangueras pf a las acometidas después de que se recibe a satisfacción la prueba de presión de la tubería madre.

-Se inicia demolición de pavimento en el lado opuesto a la tubería madre para la instalación de las mangueras pf para las domiciliarias.



-Continúa el daño en la tubería madre en la carrera 3 entre calles 16 y 17 el cual se le solicita a la empresa Empocaldas su reparación, pero no atienden al llamado, ocasionando retrasos en la obra.

-Se presenta otro daño en la tubería madre existente el cual es reportado a Empocaldas para su reparación.

OBRAS CIVILES VARIAS, RECUPERACIÓN DE HUMEDAL, RECTIFICACIÓN Y DRAGADO DE CANAL EXISTENTE EN EL SECTOR DE BUCAMBA FINCA EL PLAYON DEL MUNICIPIO DE LA DORADA CALDAS.

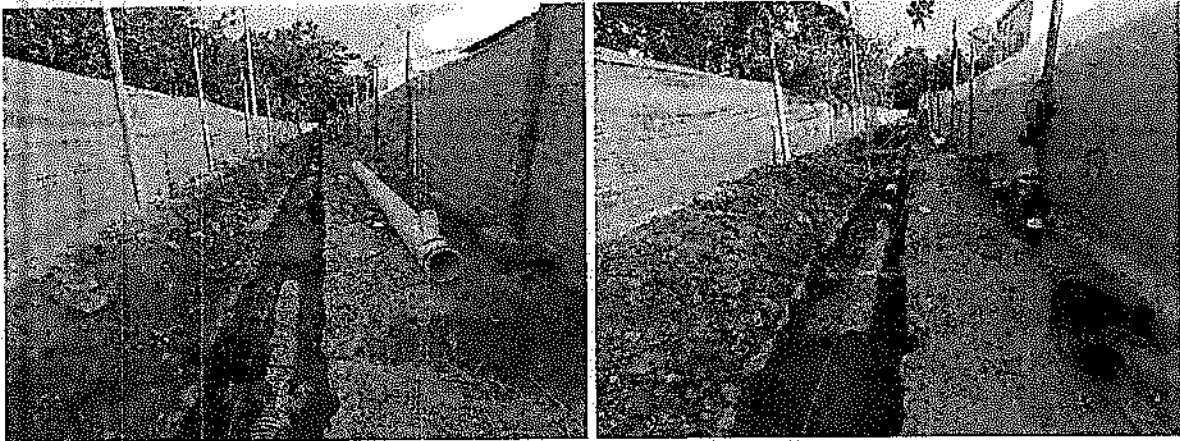
-Se continúa con la excavación para ampliar al canal de descole hacia el río.



REPOSICIÓN Y OPTIMIZACIÓN DE ALCANTARILLADO EN LA CARRERA 5 ETAPA MAGISTERIO, FRENTE AL POLIDEPORTIVO. MUNICIPIO DE LA DORADA - CALDAS.

-Se continúan actividades excavación en la tubería madre, separando los escombros de la tierra.

- Se instala cama de gravilla de 10 cm en el fondo de la tubería autorizada por interventoría.
- Se cuña la tubería hasta la mitad con gravilla por petición de la interventoría.
- Se continúa la instalación de la tubería madre.
- Se instalan las silletas para las domiciliarias.
- Se deja la tubería discontinua en un espacio de 1,20 mt para realizar una cámara intermedia solicitada por la interventoría.



CONSTRUCCIÓN Y OPTIMIZACIÓN DE ALCANTARILLADO EN LA CALLE 1 CARRERAS 6 Y 7 BARRIO LAS VILLAS. MUNICIPIO DE LA DORADA, CALDAS.

- Se continúan actividades de excavación en la tubería madre.
- Se continúa la instalación de la tubería madre.
- Se instalan las silletas para las domiciliarias.
- Se continúan llenos en tubería principal después de su instalación.



EMERGENCIA CARRERA 9ª 5 – 78 BARRIO LIBORIO.

- Se encuentra el descole del tubo y se determina conjunto a interventoría realizar un nuevo tramo de alcantarillado desde la cámara hasta el descole al río con una altura superior a la existente.

-se inician actividades de excavación para la nueva tubería y se inicia el lleno de la excavación realizada para encontrar el tubo existente.



-Se finalizan labores a las 5:30pm.

JUEVES 17 DE OCTUBRE 2019

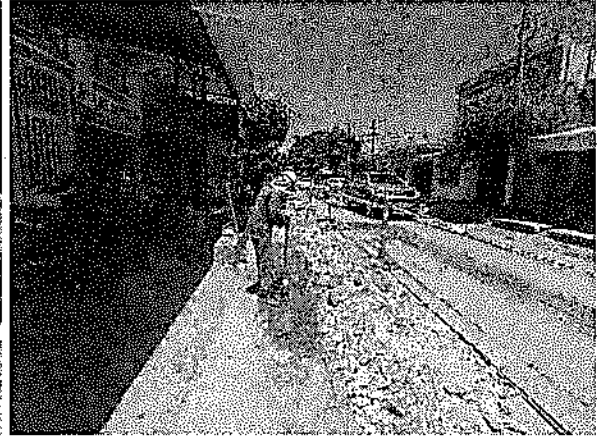
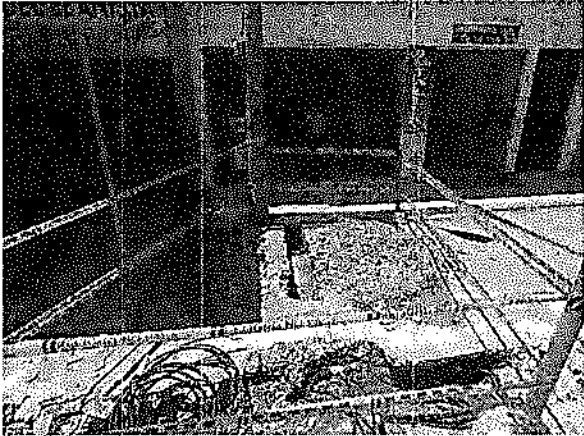
-Se inician labores a las 6:30 am.

-Día soleado para iniciar labores.

CAMBIO DE RED ACUEDUCTO. CARRERA 3 ENTRE CALLES 22ª, 22, 21, 20, 19, 18, 17 Y 16 EN EL MUNICIPIO DE LA DORADA CALDAS.

-Se continúa con la instalación de las mangueras pf a las acometidas después de que se recibe a satisfacción la prueba de presión de la tubería madre.

-Se continúa demolición de pavimento en el lado opuesto a la tubería madre para la instalación de las mangueras pf para las domiciliarias.



-Se realizan llenos con pisón en capas delgadas después de la instalación de las mangueras pf



-Continúa el daño en la tubería madre en la carrera 3 entre calles 16 y 17 el cual se le solicita a la empresa Empocaldas su reparación, pero no atienden al llamado, ocasionando retrasos en la obra.

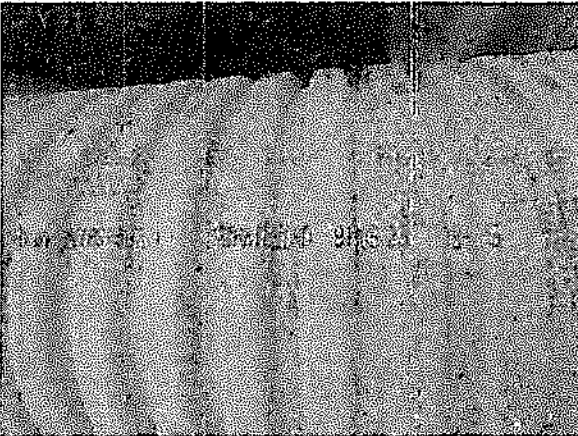
OBRAS CIVILES VARIAS, RECUPERACIÓN DE HUMEDAL, RECTIFICACIÓN Y DRAGADO DE CANAL EXISTENTE EN EL SECTOR DE BUCAMBA FINCA EL PLAYON DEL MUNICIPIO DE LA DORADA CALDAS.

-Se continua con la excavación para ampliar al canal de descole hacia el rio.



REPOSICIÓN Y OPTIMIZACIÓN DE ALCANTARILLADO EN LA CARRERA 5 ETAPA MAGISTERIO, FRENTE AL POLIDEPORTIVO. MUNICIPIO DE LA DORADA - CALDAS.

- Se continúan actividades excavación en la tubería madre, separando los escombros de la tierra.
- Se instala cama de gravilla de 10 cm en el fondo de la tubería autorizada por interventoría.
- Se cuña la tubería hasta la mitad con gravilla por petición de la interventoría.
- Se continúa la instalación de la tubería madre con trazabilidad 9190523 09-5.



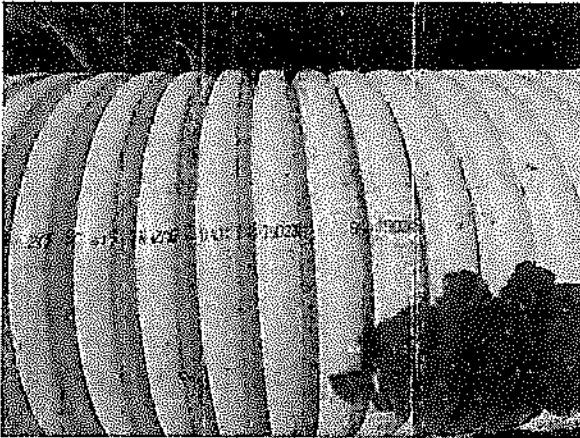
-Se instalan las silletas para las domiciliarias.



CONSTRUCCIÓN Y OPTIMIZACIÓN DE ALCANTARILLADO EN LA CALLE 1 CARRERAS 6 Y 7 BARRIO LAS VILLAS. MUNICIPIO DE LA DORADA, CALDAS.

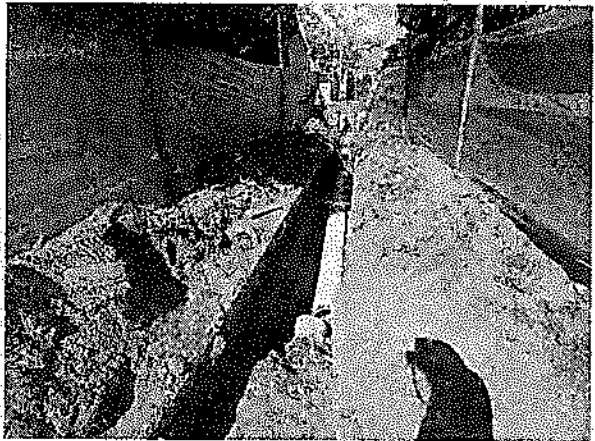
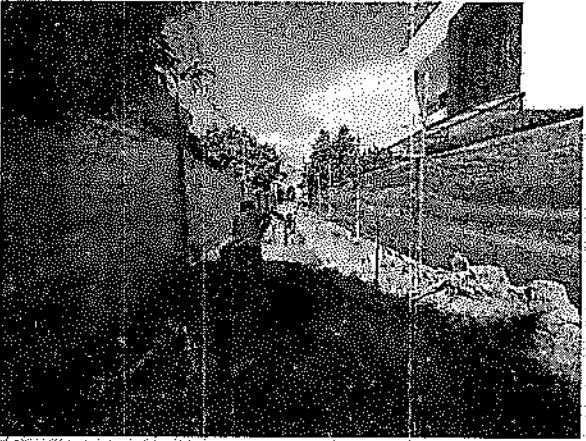
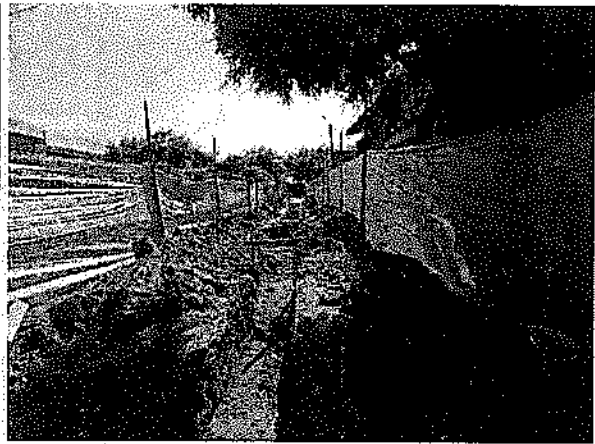
-Se continúan actividades de excavación en la tubería madre.

-Se continúa la instalación de la tubería madre con trazabilidad 19080238-1.



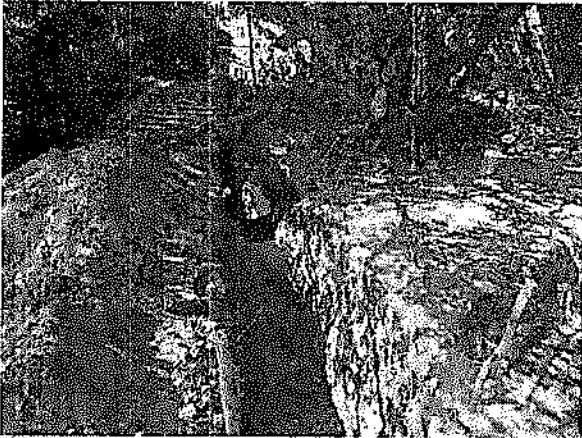
-Se instalan las silletas para las domiciliarias.

-Se continúan llenos en tubería principal después de su instalación.



EMERGENCIA CARRERA 9ª 5 – 78 BARRIO LIBORIO.

-Se continúan actividades de excavación para la nueva tubería y se continúa el lleno de la excavación realizada para encontrar el tubo existente.



-Se finalizan labores a las 5:30 pm.

VIERNES 18 DE OCTUBRE 2019

-Se inician labores a las 6:30 am.

-Día soleado para iniciar labores.

CAMBIO DE RED ACUEDUCTO CARRERA 3 ENTRE CALLES 22ª, 22, 21, 20, 19, 18, 17 Y 16 EN EL MUNICIPIO DE LA DORADA CALDAS.

-Se continúa con la instalación de las mangueras pf a las acometidas después de que se recibe a satisfacción la prueba de presión de la tubería madre.

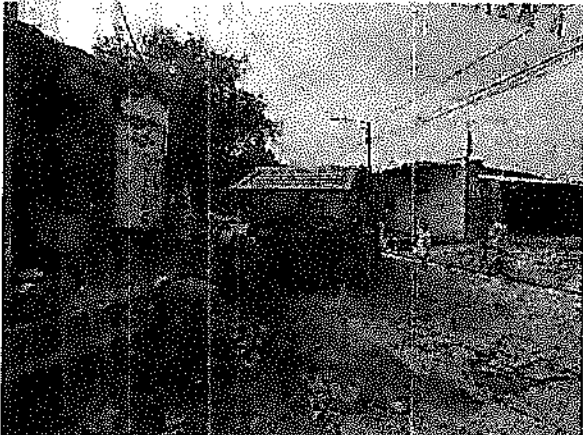
-Se continúa demolición de pavimento en el lado opuesto a la tubería madre para la instalación de las mangueras pf para las domiciliarias.

-Se realiza cierre de vía para poder realizar cortes y demoliciones para pasar las mangueras pf al lado opuesto de la tubería madre.

-Se tienen problemas con la máquina cortadora por lo cual se debe suspender dicha actividad y se vuelve a dar paso vehicular.



-Se retira material sobrante de demolición.



-Continúa el daño en la tubería madre en la carrera 3 entre calles 16 y 17 el cual se le solicita a la empresa Empocaldas su reparación, pero no atienden al llamado, ocasionando retrasos en la obra.

OBRAS CIVILES VARIAS, RECUPERACIÓN DE HUMEDAL, RECTIFICACIÓN Y DRAGADO DE CANAL EXISTENTE EN EL SECTOR DE BUCAMBA FINCA EL PLAYON DEL MUNICIPIO DE LA DORADA CALDAS.

-Se continúa con la excavación para ampliar el canal de descole hacia el río.

-Se continúa con el lleno de la tubería con material de préstamo.



REPOSICIÓN Y OPTIMIZACIÓN DE ALCANTARILLADO EN LA CARRERA 5 ETAPA MAGISTERIO, FRENTE AL POLIDEPORTIVO. MUNICIPIO DE LA DORADA - CALDAS.

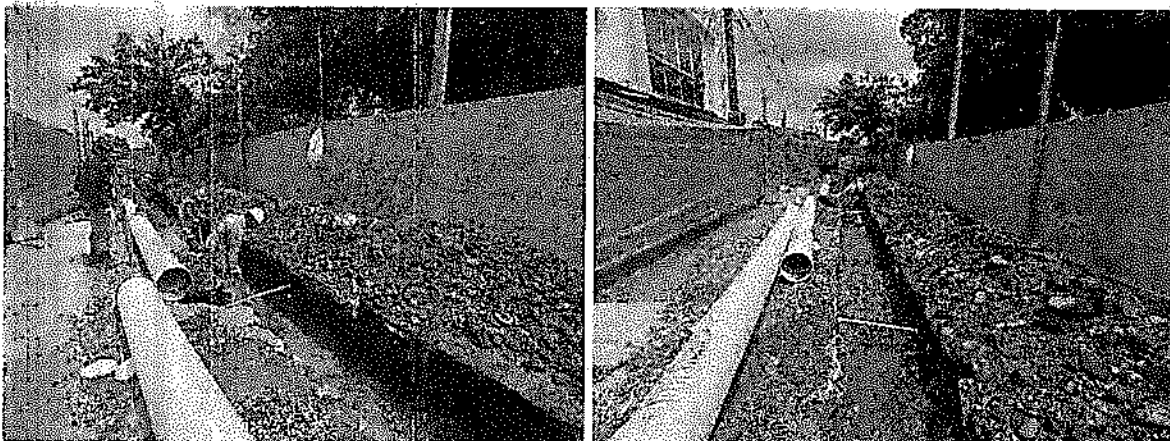
-Se continúan actividades excavación en la tubería madre, separando los escombros de la tierra.

-Se instala cama de gravilla de 10 cm en el fondo de la tubería autorizada por interventoría.

-Se cuña la tubería hasta la mitad con gravilla por petición de la interventoría.

-Se continúa la instalación de la tubería madre con trazabilidad 9190523 09-5.

-Se deben levantar tres tubos de la tubería madre debido que no fueron bien cuñados, así que presentaron leves desplazamientos



CONSTRUCCIÓN Y OPTIMIZACIÓN DE ALCANTARILLADO EN LA CALLE 1 CARRERAS 6 Y 7 BARRIO LAS VILLAS. MUNICIPIO DE LA DORADA, CALDAS.

-Se continúan actividades de excavación en la tubería madre.

-Se continúa la instalación de la tubería madre con trazabilidad 19080238-1.

-Se instalan las silletas para las domiciliarias.

-Se continúan llenos en tubería principal después de su instalación.



EMERGENCIA CARRERA 9ª 5 – 78 BARRIO LIBORIO.

-Se continúan actividades de excavación para la nueva tubería y se continúa el lleno de la excavación realizada para encontrar el tubo existente.



-Se finalizan labores a las 5:30 pm.

SABADO 19 Y DOMINGO 20 DE OCTUBRE 2019

-Se inician labores a las 6:30 am.

-Día soleado para iniciar labores.

CAMBIO DE RED ACUEDUCTO CARRERA 3 ENTRE CALLES 22ª, 22, 21, 20, 19, 18, 17 Y 16 EN EL MUNICIPIO DE LA DORADA CALDAS.

-Se continúa con la instalación de las mangueras p/a las acometidas después de que se recibe a satisfacción la prueba de presión de la tubería madre.



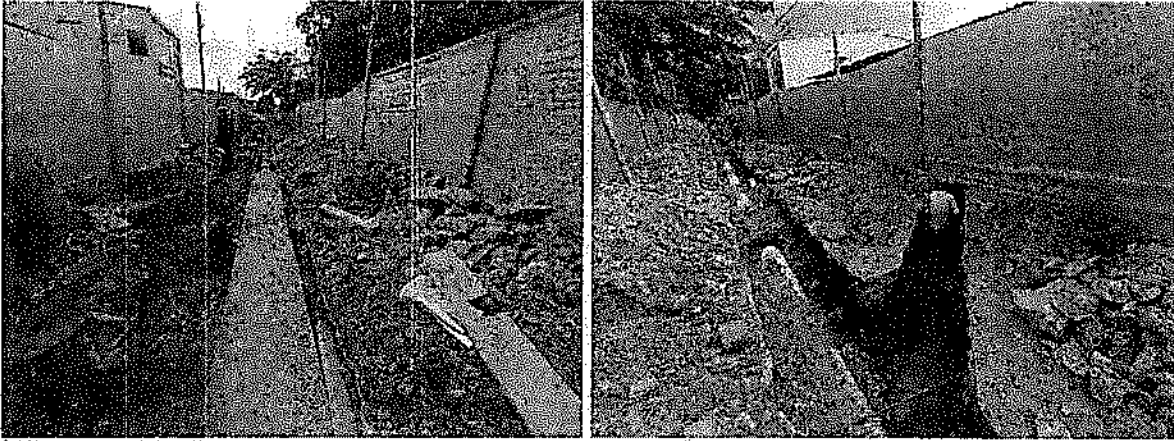
OBRAS CIVILES VARIAS, RECUPERACIÓN DE HUMEDAL, RECTIFICACIÓN Y DRAGADO DE CANAL EXISTENTE EN EL SECTOR DE BUCAMBA FINCA EL PLAYON DEL MUNICIPIO DE LA DORADA CALDAS.

- Se continúa con la excavación para ampliar al canal de descole hacia el río.
- Se continúa con el lleno de la tubería con material de préstamo.
- Se realiza actividad de rocería y limpieza, y se ejecuta excavación, aguas arriba de la tubería existente.



REPOSICIÓN Y OPTIMIZACIÓN DE ALCANTARILLADO EN LA CARRERA 5 ETAPA MAGISTERIO, FRENTE AL POLIDEPORTIVO. MUNICIPIO DE LA DORADA - CALDAS.

- Se continúan actividades de excavación en la tubería madre, separando los escombros de la tierra.
- Se instala cama de gravilla de 10 cm en el fondo de la tubería autorizada por interventoría.
- Se cuña la tubería hasta la mitad con gravilla por petición de la interventoría.
- Se inicia revestimiento de tubería a la tubería instalada en concreto por petición de la interventoría.
- Se inician excavaciones para domiciliarias.



CONSTRUCCIÓN Y OPTIMIZACIÓN DE ALCANTARILLADO EN LA CALLE 1 CARRERAS 6 Y 7 BARRIO LAS VILLAS. MUNICIPIO DE LA DORADA, CALDAS.

- Se continúan actividades de excavación en la tubería madre.
- Se continúa la instalación de la tubería madre con trazabilidad 19080238-1.
- Se instalan las silletas para las domiciliarias.
- Se continúan llenos en tubería principal después de su instalación.

EMERGENCIA CARRERA 9ª 5 – 78 BARRIO LIBORIO.

- Se continúan actividades de excavación para la nueva tubería y se continúa el lleno de la excavación realizada para encontrar el tubo existente.



- Se finalizan labores a las 4:30 pm.

LUNES 21 DE OCTUBRE 2019

- Se inician labores a las 6:30 am.
- Día soleado para iniciar labores.

CAMBIO DE RED ACUEDUCTO CARRERA 3 ENTRE CALLES 22ª, 22, 21, 20, 19, 18, 17 Y 16 EN EL MUNICIPIO DE LA DORADA CALDAS.

-Se continúa con la instalación de las mangueras para las acometidas después de que se recibe a satisfacción la prueba de presión de la tubería madre.

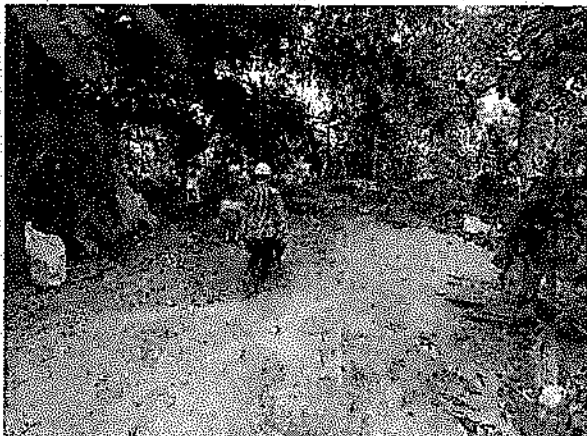
-Se realizan cruces de tubería transversales en el hotel portal de la dorada, ya que cuenta con una tubería en PVC de 2”.



OBRAS CIVILES VARIAS, RECUPERACIÓN DE HUMEDAL, RECTIFICACIÓN Y DRAGADO DE CANAL EXISTENTE EN EL SECTOR DE BUCAMBA FINCA EL PLAYON DEL MUNICIPIO DE LA DORADA CALDAS.

-Se continúa con la excavación para ampliar al canal de descole hacia el río.

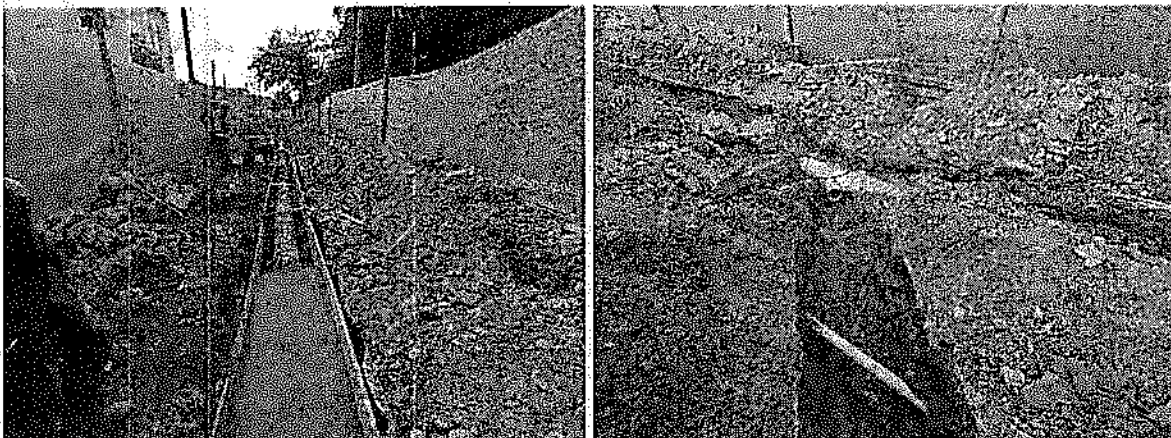
-Se continúa con el lleno de la tubería con material de préstamo.



REPOSICIÓN Y OPTIMIZACIÓN DE ALCANTARILLADO EN LA CARRERA 5 ETAPA MAGISTERIO, FRENTE AL POLIDEPORTIVO. MUNICIPIO DE LA DORADA - CALDAS.

-Se continúa revestimiento a la tubería instalada en concreto por petición de la interventoría.

-Se continúan excavaciones para domiciliarias.



CONSTRUCCIÓN Y OPTIMIZACIÓN DE ALCANTARILLADO EN LA CALLE 1 CARRERAS 6 Y 7 BARRIO LAS VILLAS. MUNICIPIO DE LA DORADA, CALDAS.

- Se continúan actividades de excavación en la tubería madre.
- Se continúa la instalación de la tubería madre con trazabilidad 19080238-1.
- Se instalan las silletas para las domiciliarias.
- Se continúan llenos en tubería principal después de su instalación.



EMERGENCIA CARRERA 9ª 5 – 78 BARRIO LIBORIO.

- Se continúan actividades de excavación para la nueva tubería.
- Se realiza demolición de escaleras.



-Se finalizan labores a las 5:30 pm.

MARTES 22 DE OCTUBRE 2019

-Se inician labores a las 6:30 am.

-Día soleado para iniciar labores.

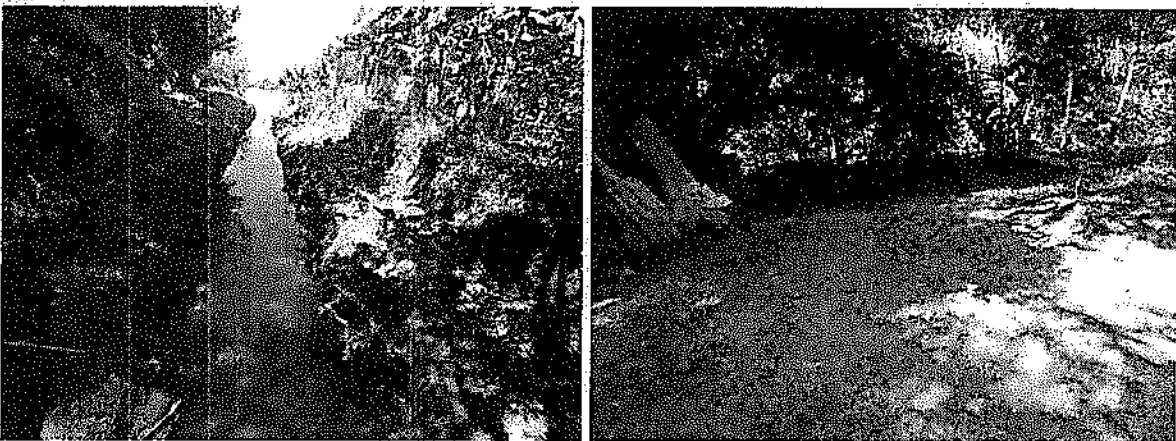
CAMBIO DE RED ACUEDUCTO CARRERA 3 ENTRE CALLES 22ª, 22, 21, 20, 19, 18, 17 Y 16 EN EL MUNICIPIO DE LA DORADA CALDAS.

-Se continúa con la instalación de las mangueras pf a las acometidas después de que se recibe a satisfacción la prueba de presión de la tubería madre.

OBRAS CIVILES VARIAS, RECUPERACIÓN DE HUMEDAL, RECTIFICACIÓN Y DRAGADO DE CANAL EXISTENTE EN EL SECTOR DE BUCAMBA FINCA EL PLAYÓN DEL MUNICIPIO DE LA DORADA CALDAS.

-Se continúa con la excavación para ampliar al canal de descole hacia el río.

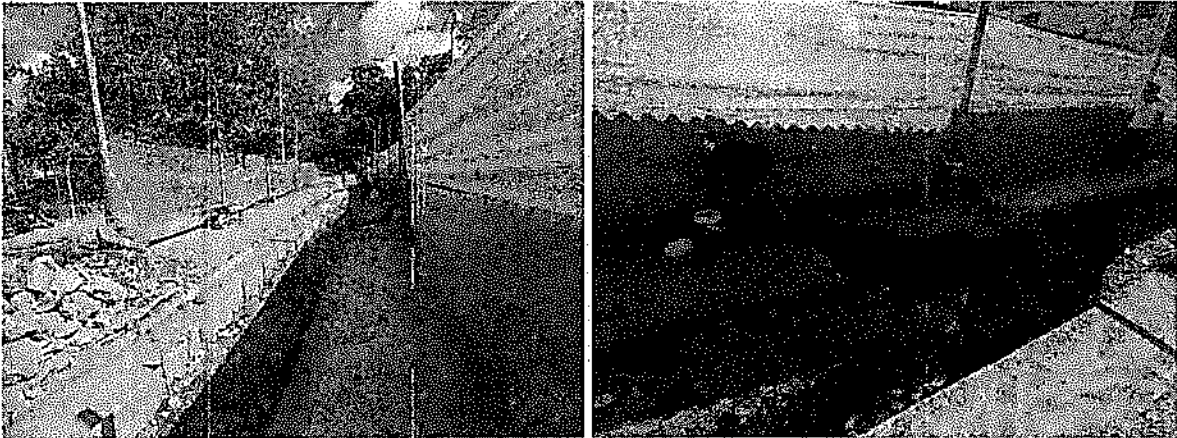
-Se continúa con el lleno de la tubería con material de préstamo.



REPOSICIÓN Y OPTIMIZACIÓN DE ALCANTARILLADO EN LA CARRERA 5 ETAPA MAGISTERIO, FRENTE AL POLIDEPORTIVO. MUNICIPIO DE LA DORADA - CALDAS.

-Se continúa revestimiento a la tubería instalada en concreto por petición de la interventoría.

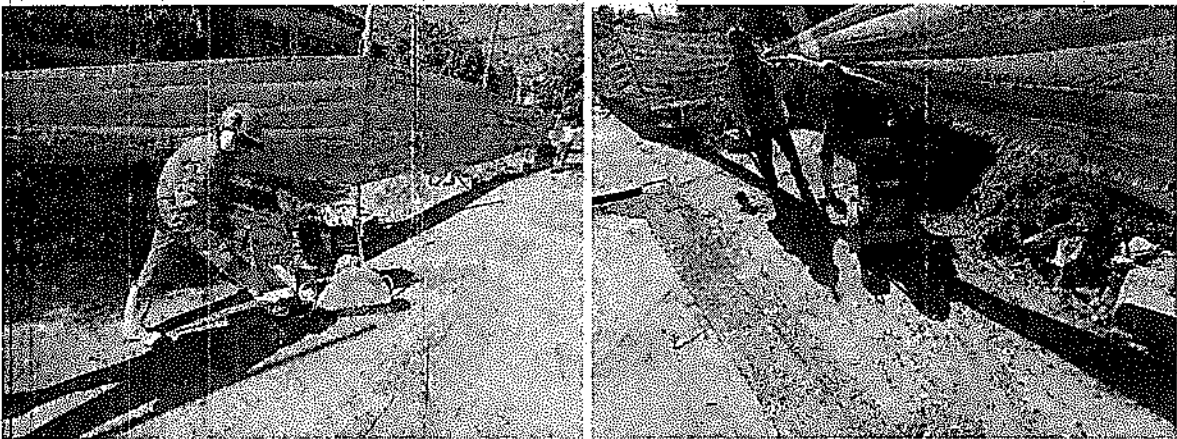
-Se continúan excavaciones para domiciliarias.



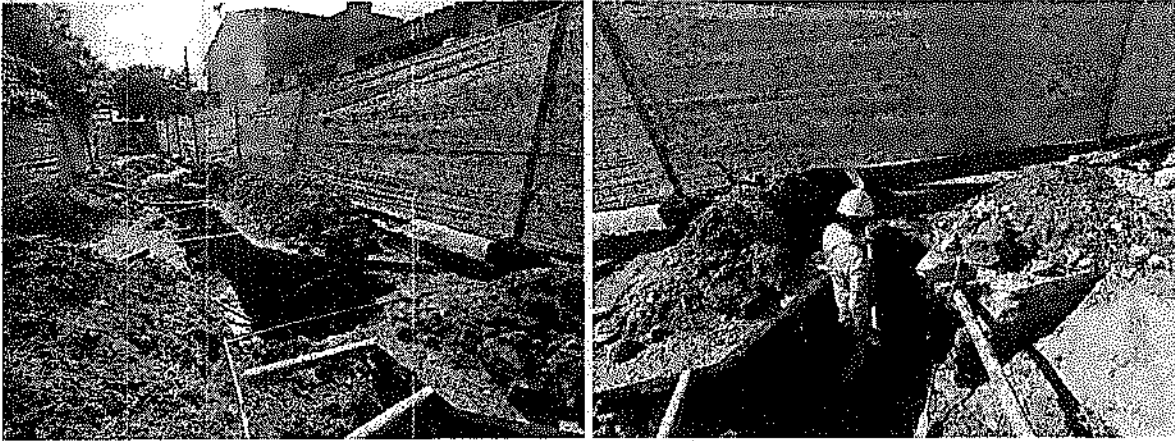
CONSTRUCCIÓN Y OPTIMIZACIÓN DE ALCANTARILLADO EN LA CALLE 1 CARRERAS 6 Y 7 BARRIO LAS VILLAS. MUNICIPIO DE LA DORADA, CALDAS.

-Se continúan llenos en tubería principal después de su instalación.

-Se realizan cortes para realizar las domiciliarias.



-Se inicia demolición y excavación para instalación de tubería domiciliaria.



EMERGENCIA CARRERA 9ª 5 – 78 BARRIO LIBORIO.

- Se continúan actividades de excavación para la nueva tubería.
- Se realiza demolición de escaleras.
- Se realiza corte y demolición de concreto.



- Se finalizan labores a las 5:30 pm.

MIÉRCOLES 23 DE OCTUBRE 2019

- Se inician labores a las 6:30 am.
- Día soleado para iniciar labores.

CAMBIO DE RED ACUEDUCTO CARRERA 3 ENTRE CALLES 22ª, 22, 21, 20, 19, 18, 17 Y 16 EN EL MUNICIPIO DE LA DORADA CALDAS.

- Se continúa con la instalación de las mangueras pf a las acometidas después de que se recibe a satisfacción la prueba de presión de la tubería madre.
- Se continúa con los cortes sobre la carrera 3, para realizar el pase de las mangueras pf al otro costado de la vía.



-Se deben realizar trabajos adicionales, ya que la interventoría solicitó instalar tubería de PVC en todos los cruces que se encuentran en la carrera 3 con las calles.



OBRAS CIVILES VARIAS, RECUPERACIÓN DE HUMEDAL, RECTIFICACIÓN Y DRAGADO DE CANAL EXISTENTE EN EL SECTOR DE BUCAMBA FINCA EL PLAYON DEL MUNICIPIO DE LA DORADA CALDAS.

-Se continúa con el lleno de la tubería con material de préstamo.



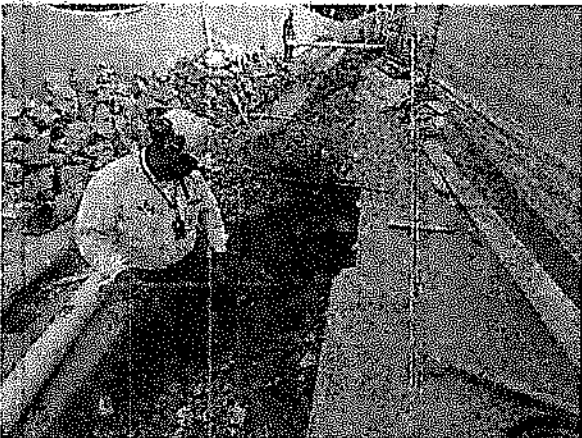
REPOSICIÓN Y OPTIMIZACIÓN DE ALCANTARILLADO EN LA CARRERA 5 ETAPA MAGISTERIO, FRENTE AL POLIDEPORTIVO. MUNICIPIO DE LA DORADA - CALDAS.

-Se continúa revestimiento a la tubería instalada en concreto por petición de la interventoría.

-Se continúan excavaciones para domiciliarias.



-Se presenta un daño con la tubería de gas que pasa por el sector, el cual fue reportado y su reparación en forma inmediata.

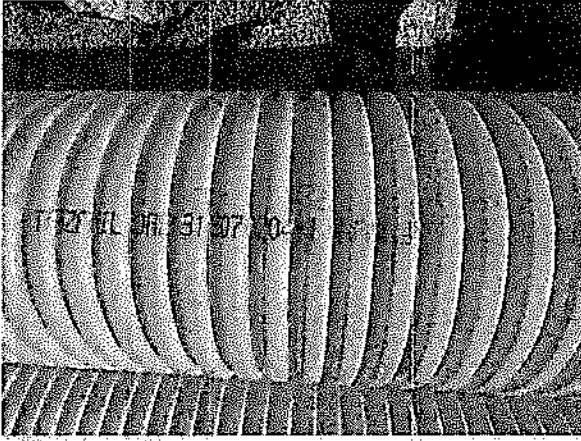


CONSTRUCCIÓN Y OPTIMIZACIÓN DE ALCANTARILLADO EN LA CALLE 1 CARRERAS 6 Y 7 BARRIO LAS VILLAS. MUNICIPIO DE LA DORADA, CALDAS.

-Se continúan llenos en tubería principal después de su instalación.

-Se continúa demolición y excavación para instalación de tubería domiciliaria.

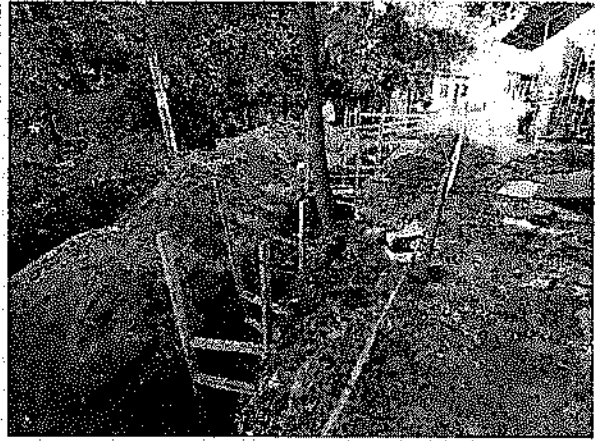
-Se continúa con el proceso de instalación de la tubería domiciliaria con trazabilidad 319070204-1.



EMERGENCIA CARRERA 9ª 5 – 78 BARRIO LIBORIO.

-Se continúan actividades de excavación para la nueva tubería.

-Se realiza entibado debido a la profundidad de la excavación.



-Se finalizan labores a las 5:30 pm.

JUEVES 24 DE OCTUBRE 2019

-Se inician labores a las 6:30 am.

-Día soleado para iniciar labores.

CAMBIO DE RED ACUEDUCTO CARRERA 3 ENTRE CALLES 22ª, 22, 21, 20, 19, 18, 17 Y 16 EN EL MUNICIPIO DE LA DORADA CALDAS.

-Se continúa con la instalación de las mangueras pf a las acometidas después de que se recibe a satisfacción la prueba de presión de la tubería madre.

-Se continúa con los cortes sobre la carrera 3, para realizar el pase de las mangueras pf al otro costado de la vía.

-Se deben realizar trabajos adicionales, ya que la interventoría solicitó instalar tubería de PVC en todos los cruces que se encuentran en la carrera 3 con las calles.



OBRAS CIVILES VARIAS, RECUPERACIÓN DE HUMEDAL, RECTIFICACIÓN Y DRAGADO DE CANAL EXISTENTE EN EL SECTOR DE BUCAMBA FINCA EL PLAYON DEL MUNICIPIO DE LA DORADA CALDAS.

-Se continúa con el lleno de la tubería con material de préstamo.

REPOSICIÓN Y OPTIMIZACIÓN DE ALCANTARILLADO EN LA CARRERA 5 ETAPA MAGISTERIO, FRENTE AL POLIDEPORTIVO. MUNICIPIO DE LA DORADA - CALDAS.

-Se continúa revestimiento a la tubería instalada en concreto por petición de la interventoría.

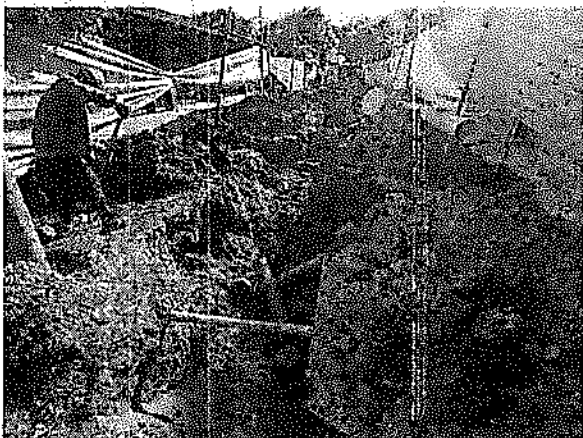
-Se continúan excavaciones para domiciliarias.



CONSTRUCCIÓN Y OPTIMIZACIÓN DE ALCANTARILLADO EN LA CALLE 1 CARRERAS 6 Y 7 BARRIO LAS VILLAS. MUNICIPIO DE LA DORADA, CALDAS.

-Se continúa demolición y excavación para instalación de tubería domiciliaria.

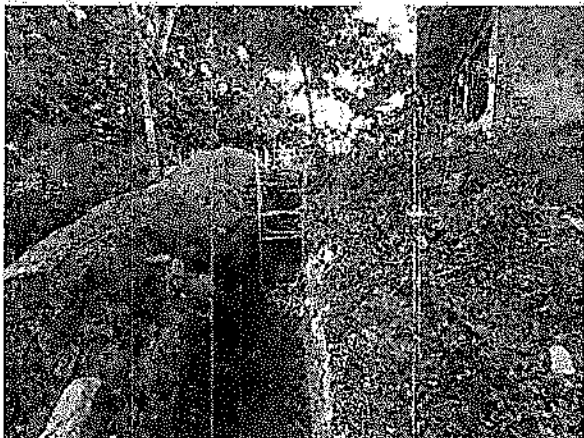
-Se continúa con el proceso de instalación de la tubería domiciliaria con trazabilidad 319070204-1.



EMERGENCIA CARRERA 9ª 5 – 78 BARRIO LIBORIO.

-Se continúan actividades de excavación para la nueva tubería.

-Se realiza entibado debido a la profundidad de la excavación.



-Se finalizan labores a las 5:30 pm.

VIERNES 25 DE OCTUBRE 2019

-Se inician labores a las 6:30 am.

-Día soleado para iniciar labores.

CAMBIO DE RED ACUEDUCTO CARRERA 3 ENTRE CALLES 22ª, 22, 21, 20, 19, 18, 17 Y 16 EN EL MUNICIPIO DE LA DORADA CALDAS.

-Se continúa con la instalación de las mangueras pñ a las acometidas después de que se recibe a satisfacción la prueba de presión de la tubería madre.

-Se deja instalada la tubería de PVC en todos los cruces que se encuentran en la carrera 3 con las calles, para su posterior empalme.



OBRAS CIVILES VARIAS, RECUPERACIÓN DE HUMEDAL, RECTIFICACIÓN Y DRAGADO DE CANAL EXISTENTE EN EL SECTOR DE BUCAMBA FINCA EL PLAYON DEL MUNICIPIO DE LA DORADA CALDAS.

-Se continúa con el lleno de la tubería con material de préstamo.

REPOSICIÓN Y OPTIMIZACIÓN DE ALCANTARILLADO EN LA CARRERA 5 ETAPA MAGISTERIO, FRENTE AL POLIDEPORTIVO. MUNICIPIO DE LA DORADA - CALDAS.

-Se continúa revestimiento a la tubería instalada en concreto por petición de la interventoría.

-Se continúan excavaciones para domiciliarias.



CONSTRUCCIÓN Y OPTIMIZACIÓN DE ALCANTARILLADO EN LA CALLE 1 CARRERAS 6 Y 7 BARRIO LAS VILLAS. MUNICIPIO DE LA DORADA, CALDAS.

-Se continúa demolición y excavación para instalación de tubería domiciliaria.

-Se continúa con el proceso de instalación de la tubería domiciliaria con trazabilidad 319070204-1.

EMERGENCIA CARRERA 9ª 5 – 78 BARRIO LIBORIO.

-Se continúan actividades de excavación para la nueva tubería.

-Se inicia instalación de tubería de 14".



-Se finalizan labores a las 5:30 pm.

LUNES 28 DE OCTUBRE 2019

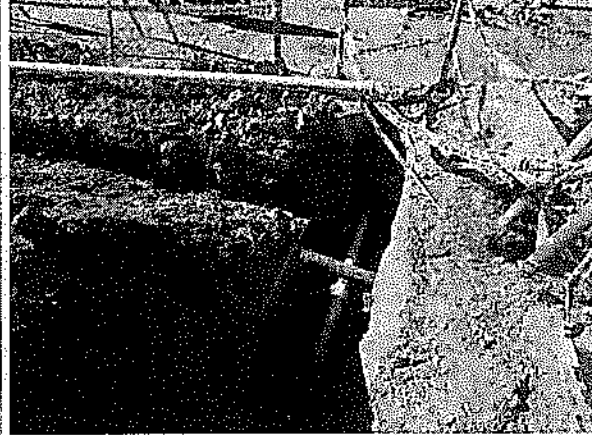
-Se inician labores a las 6:30 am.

-Día soleado para iniciar labores.

CAMBIO DE RED ACUEDUCTO CARRERA 3 ENTRE CALLES 22ª, 22, 21, 20, 19, 18, 17 Y 16 EN EL MUNICIPIO DE LA DORADA CALDAS.

-Se continúa con la instalación de las mangueras pf a las acometidas después de que se recibe a satisfacción la prueba de presión de la tubería madre.

-Se deja instalada la tubería de PVC en todos los cruces que se encuentran en la carrera 3 con las calles, para su posterior empalme.





OBRAS CIVILES VARIAS, RECUPERACIÓN DE HUMEDAL, RECTIFICACIÓN Y DRAGADO DE CANAL EXISTENTE EN EL SECTOR DE BUCAMBA FINCA EL PLAYÓN DEL MUNICIPIO DE LA DORADA CALDAS.

-Se continúa con el lleno de la tubería con material de préstamo.

REPOSICIÓN Y OPTIMIZACIÓN DE ALCANTARILLADO EN LA CARRERA 5 ETAPA MAGISTERIO, FRENTE AL POLIDEPORTIVO. MUNICIPIO DE LA DORADA - CALDAS.

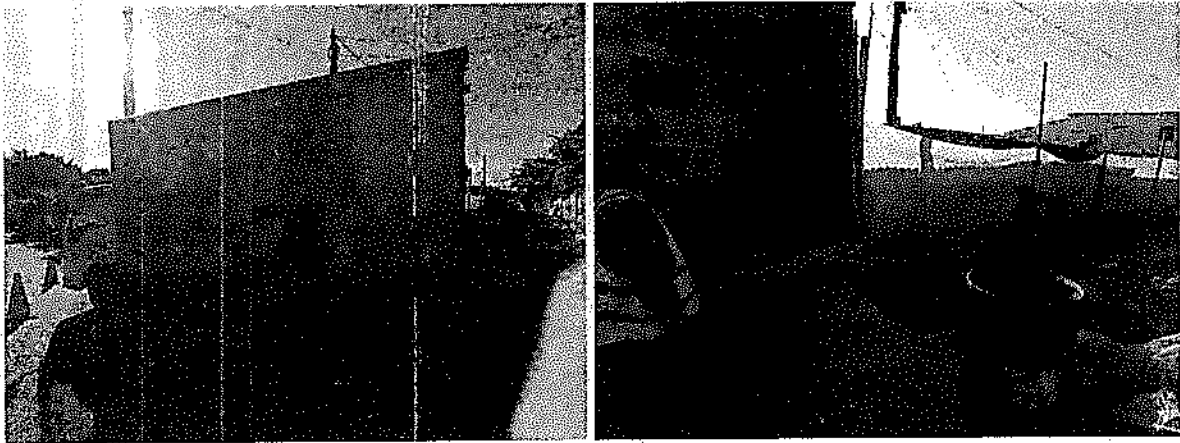
-Se continúa revestimiento a la tubería instalada en concreto por petición de la interventoría.

-Se continúan excavaciones para domiciliarias.

-Se continua instalación de domiciliarias.



-Se realiza la visita del equipo diagnóstico de tuberías por parte de la empresa Empocaldas, para revisar el estado de la tubería instalada.



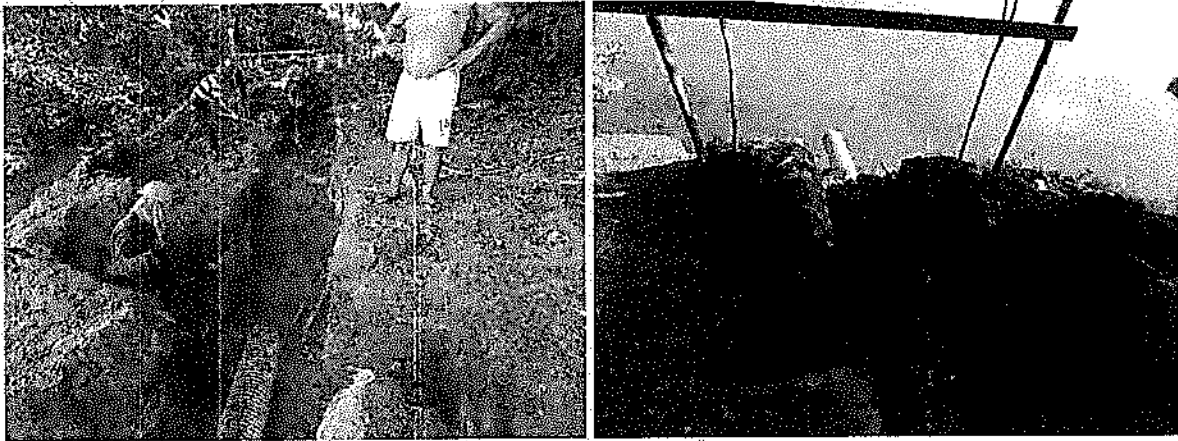
CONSTRUCCIÓN Y OPTIMIZACIÓN DE ALCANTARILLADO EN LA CALLE 1 CARRERAS 6 Y 7 BARRIO LAS VILLAS. MUNICIPIO DE LA DÓRADA, CALDAS.

- Se continúa demolición y excavación para instalación de tubería domiciliaria.
- Se continúa con el proceso de instalación de la tubería domiciliaria con trazabilidad 319070204-1.



EMERGENCIA CARRERA 9ª 5 – 78 BARRIO LIBORIO.

- Se continúan actividades de excavación para la nueva tubería.
- Se continúa instalación de tubería de 14".
- Se inicia excavación para cabezote solicitado por interventoría.



CONSTRUCCIÓN Y OPTIMIZACIÓN DE ALCANTARILLADO EN LA CALLE 7A CARRERAS 7A Y 7 PERÍMETRO URBANO DEL MUNICIPIO DE LA DORADA, CALDAS.

-Se inicia nuevo frente de trabajo.

-Se traza con pintura el sector que se va a intervenir para su posterior corte de pavimento.



-Se finalizan labores a las 5:30 pm.

MARTES 29 DE OCTUBRE 2019

-Se inician labores a las 6:30 am.

-Día soleado para iniciar labores.

CAMBIO DE RED ACUEDUCTO CARRERA 3 ENTRE CALLES 22ª, 22, 21, 20, 19, 18, 17 Y 16 EN EL MUNICIPIO DE LA DORADA CALDAS.

-Se continúa con la instalación de las mangueras y a las acometidas después de que se recibe a satisfacción la prueba de presión de la tubería madre.

-Se iba a realizar los empalmes en coordinación con la empresa Empocaldas, pero resultaron problemas logísticos con materiales entonces dicha actividad quedó reprogramada para el día jueves.

OBRAS CIVILES VARIAS, RECUPERACIÓN DE HUMEDAL, RECTIFICACIÓN Y DRAGADO DE CANAL EXISTENTE EN EL SECTOR DE BUCAMBA FINCA EL PLAYON DEL MUNICIPIO DE LA DORADA CALDAS.

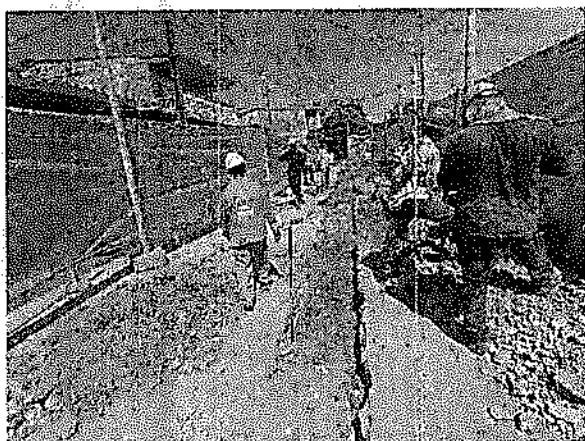
-Se continúa con el lleno de la tubería con material de préstamo.

REPOSICIÓN Y OPTIMIZACIÓN DE ALCANTARILLADO EN LA CARRERA 5 ETAPA MAGISTERIO, FRENTE AL POLIDEPORTIVO. MUNICIPIO DE LA DORADA - CALDAS.

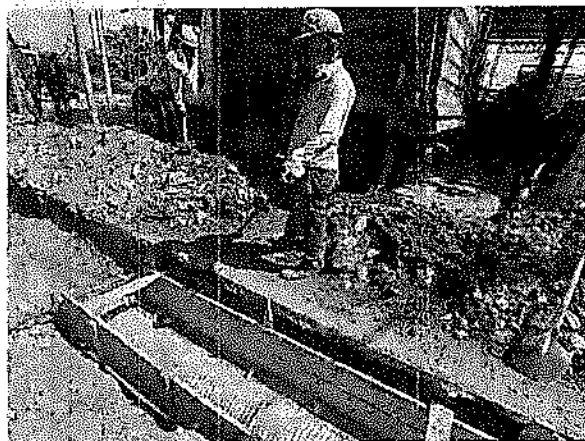
-Se continúa revestimiento a la tubería instalada en concreto por petición de la interventoría.

-Se continúan excavaciones para domiciliarias.

-Se continua instalación de domiciliarias.



-Se realiza retiro de escombros.



CONSTRUCCIÓN Y OPTIMIZACIÓN DE ALCANTARILLADO EN LA CALLE 1 CARRERAS 6 Y 7 BARRIO LAS VILLAS. MUNICIPIO DE LA DORADA, CALDAS.

-Se continúa demolición y excavación para instalación de tubería domiciliaria.

-Se continúa con el proceso de instalación de la tubería domiciliaria.

-Se presenta un daño en la tubería madre el cual fue reportado a la empresa Empocaldas para su posterior reparación.



EMERGENCIA CARRERA 9ª 5 – 78 BARRIO LIBORIO.

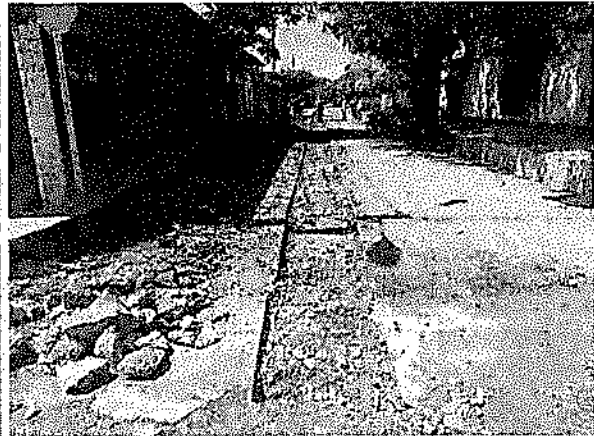
-Se continúa instalación de tubería de 14”.

-Se continúa excavación para cabezote solicitado por interventoría.

CONSTRUCCIÓN Y OPTIMIZACIÓN DE ALCANTARILLADO EN LA CALLE 7A CARRERAS 7A Y 7 PERÍMETRO URBANO DEL MUNICIPIO DE LA DORADA, CALDAS.

-Se inicia actividad de corte de pavimento.

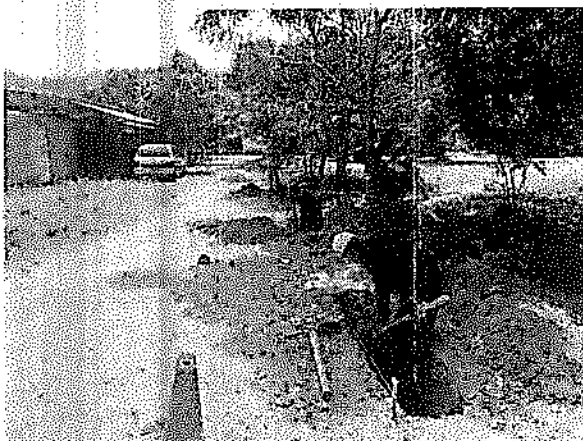
-Se inicia actividad de demolición de pavimento.



CAMBIO RED ACUEDUCTO BUENOS AIRES DESDE EL CONTROL DE BUSES A ORILLA DE RIO MAGDALENA EN EL MUNICIPIO DE LA DORADA CALDAS.

-Se inicia frente de trabajo nuevo.

-Se inicia excavación para tubería madre.



CAMBIO RED ACUEDUCTO TRANS 3A CON CARRERAS 4, 4A, 3A Y 3 BARRIO RENAN BARCO FRENTE AL SUPERMERCADO EN EL MUNICIPIO DE LA DORADA CALDAS.

-Se inicia nuevo frente de trabajo.

-Se traza con pintura el sector que se va a intervenir para su posterior corte de pavimento.

CAMBIO RED ACUEDUCTO TRANS 1 HASTA LA CALLE 5 BARRIO RENAN BARCO A VIVERO BUCAMBA CON CARRERA 3 A EN EL MUNICIPIO DE LA DORADA CALDAS.

-Se inicia nuevo frente de trabajo.

-Se traza con pintura el sector que se va a intervenir para su posterior corte de pavimento.



-Se finalizan labores a las 5:30 pm.

MIÉRCOLES 30 DE OCTUBRE 2019

-Se inician labores a las 6:30 am.

-Día soleado para iniciar labores.

CAMBIO DE RED ACUEDUCTO CARRERA 3 ENTRE CALLES 22ª, 22, 21, 20, 19, 18, 17 Y 16 EN EL MUNICIPIO DE LA DORADA CALDAS.

-Se continúa con la instalación de las mangueras pf a las acometidas después de que se recibe a satisfacción la prueba de presión de la tubería madre.

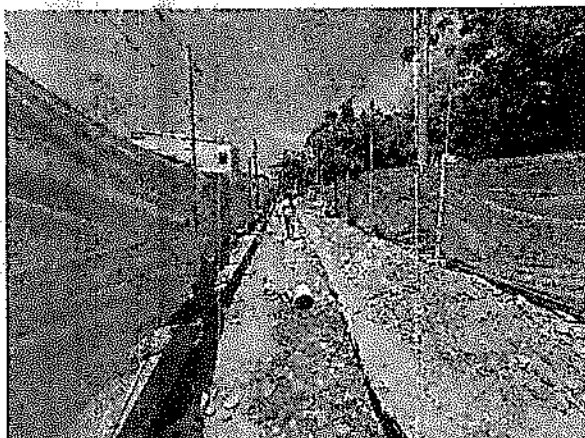
OBRAS CIVILES VARIAS, RECUPERACIÓN DE HUMEDAL, RECTIFICACIÓN Y DRAGADO DE CANAL EXISTENTE EN EL SECTOR DE BUCAMBA FINCA EL PLAYON DEL MUNICIPIO DE LA DORADA CALDAS.

-Se continúa con el lleno de la tubería con material de préstamo:

REPOSICIÓN Y OPTIMIZACIÓN DE ALCANTARILLADO EN LA CARRERA 5 ETAPA MAGISTERIO, FRENTE AL POLIDEPORTIVO. MUNICIPIO DE LA DORADA - CALDAS.

-Se continúan excavaciones para domiciliarias.

-Se continua instalación de domiciliarias.



-Se presenta un daño en la tubería principal de acueducto en el momento de realizar demolición de pavimento con el bobcat, dicho daño fue reportado a la empresa Empocaldas para su posterior reparación.



CONSTRUCCIÓN Y OPTIMIZACIÓN DE ALCANTARILLADO EN LA CALLE 1 CARRERAS 6 Y 7 BARRIO LAS VILLAS. MUNICIPIO DE LA DORADA, CALDAS.

-Se continúa demolición y excavación para instalación de tubería domiciliaria.

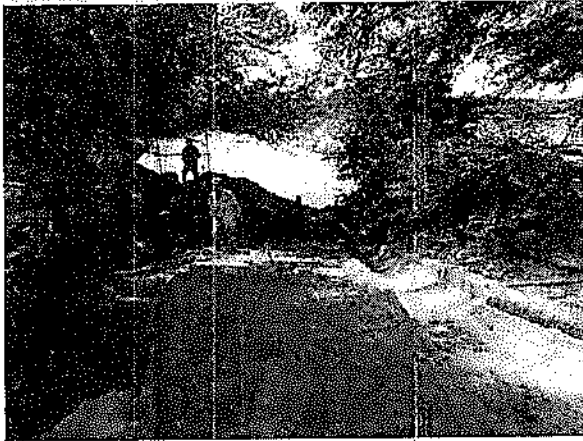
-Se continúa con el proceso de instalación de la tubería domiciliaria.



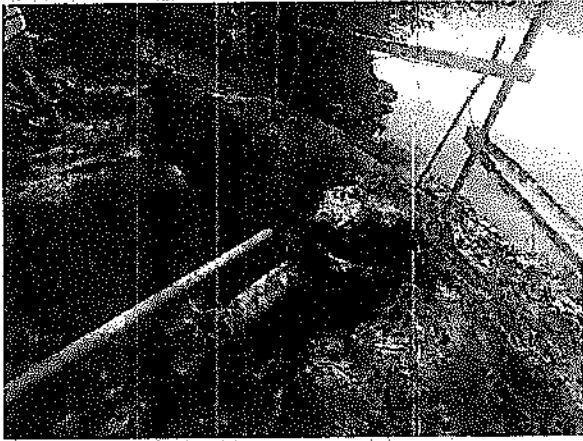
EMERGENCIA CARRERA 9ª 5 – 78 BARRIO LIBORIO.

-Se continúa excavación para cabezote solicitado por interventoría.

-Se realiza excavación autorizada por la interventoría con el fin de despejar toda la zona, especialmente el sector donde se encuentran las escaleras para bajar al río.



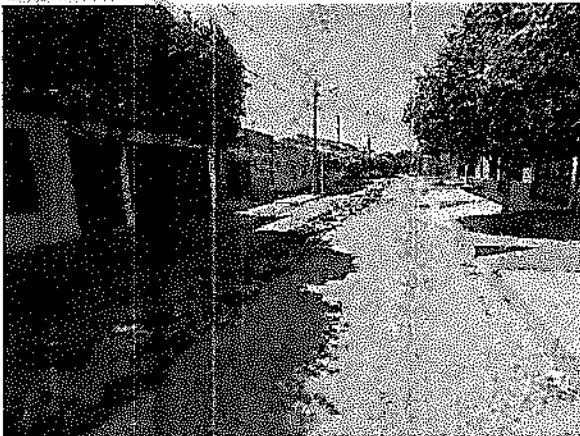
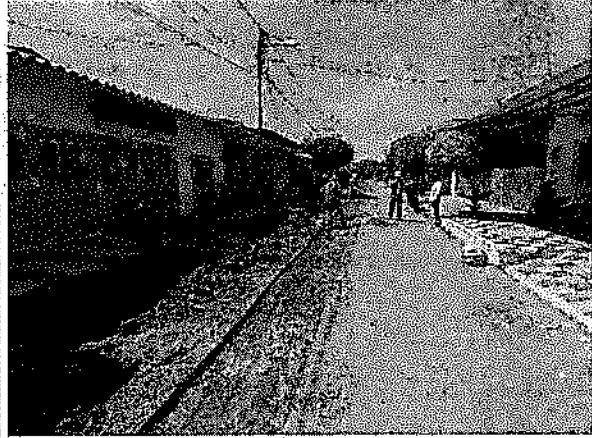
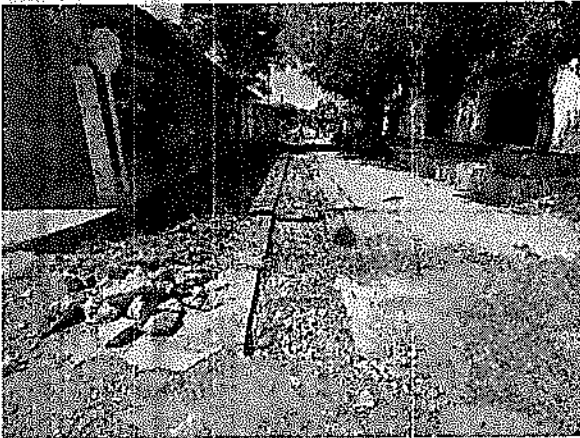
-se instala tubería de 3" de acueducto con el fin de prolongar tubería existente, la cual funciona como aliviadero.



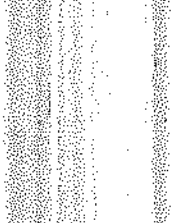
CONSTRUCCIÓN Y OPTIMIZACIÓN DE ALCANTARILLADO EN LA CALLE 7A CARRERAS 7A Y 7 PERÍMETRO URBANO DEL MUNICIPIO DE LA DORADA, CALDAS.

-Se continúa actividad de demolición de pavimento.

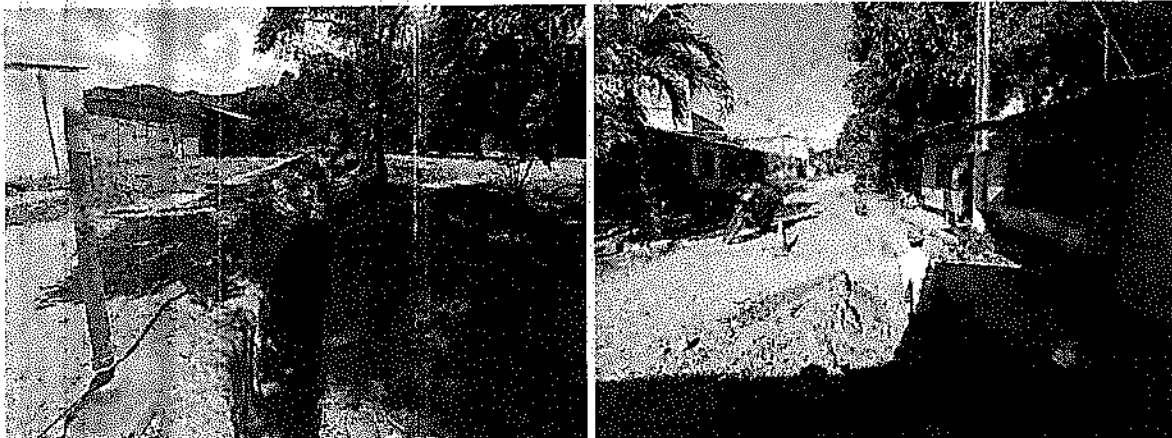
-Se inicia actividad de excavación para tubería principal.



CAMBIO RED ACUEDUCTO BUENOS AIRES DESDE EL CONTROL DE BUSES A ORILLA DE RIO MAGDALENA EN EL MUNICIPIO DE LA DORADA CALDAS.



-Se continúa excavación para tubería madre.



-Se ubica la tubería principal existente a la cual se va a conectar la red.

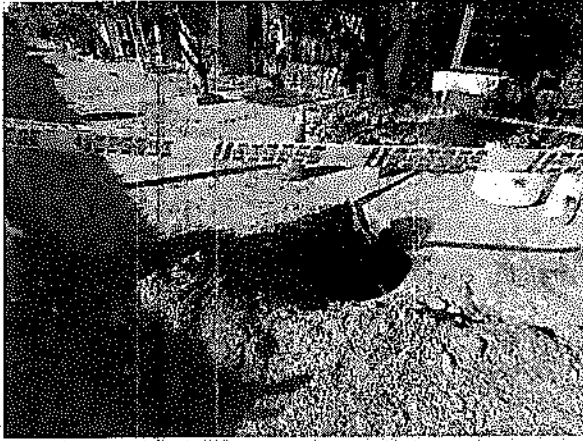


CAMBIO RED ACUEDUCTO TRANS 3A CON CARRERAS 4, 4A, 3A Y 3 BARRIO RENAN BARCO FRENTE AL SUPERMERCADO EN EL MUNICIPIO DE LA DORADA CALDAS.

-Frente de obra detenido debido a problemas logísticos con los discos de corte.

CAMBIO RED ACUEDUCTO TRANS 1 HASTA LA CALLE 5 BARRIO RENAN BARCO A VIVERO BUCAMBA CON CARRERA 3 A EN EL MUNICIPIO DE LA DORADA CALDAS.

-Se realiza apique para ubicar tubería principal existente a la cual va a ir amrrada la nueva red.



-Se finalizan labores a las 5:30 pm.

JUEVES 31 DE OCTUBRE 2019

-Se inician labores a las 6:30 am.

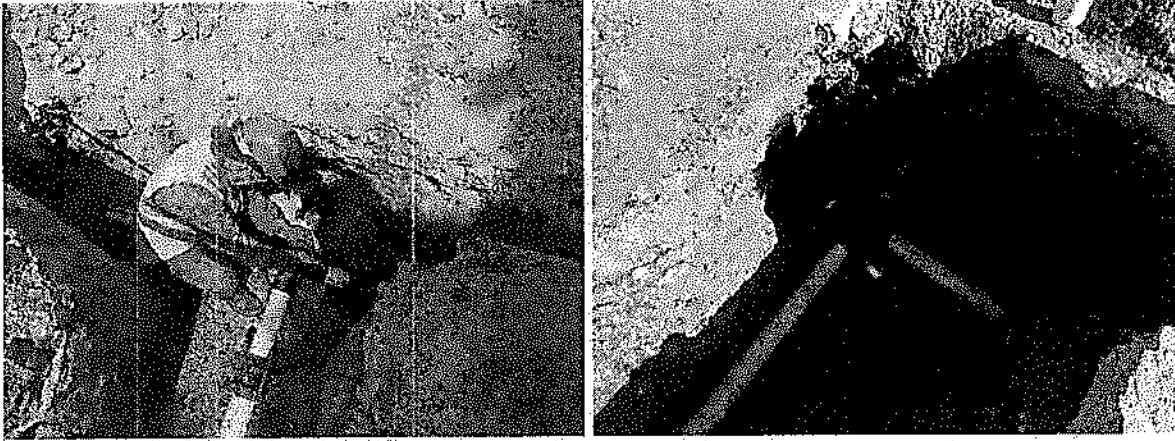
-Día soleado para iniciar labores.

CAMBIO DE RED ACUEDUCTO CARRERA 3 ENTRE CALLES 22ª, 22, 21, 20, 19, 18, 17 Y 16 EN EL MUNICIPIO DE LA DORADA CALDAS.

-Se continúa con la instalación de las mangueras p/a las acometidas después de que se recibe a satisfacción la prueba de presión de la tubería madre.

-Se ejecuta el empalme en 8 diferentes puntos con la supervisión de la empresa Empocaldas, los cuales consistían en la clausura de los puntos antiguos y el empalme de la nueva tubería a la existente.





OBRAS CIVILES VARIAS, RECUPERACIÓN DE HUMEDAL, RECTIFICACIÓN Y DRAGADO DE CANAL EXISTENTE EN EL SECTOR DE BUCAMBA FINCA EL PLAYÓN DEL MUNICIPIO DE LA DORADA CALDAS.

-Se continúa con el lleno de la tubería con material de préstamo.

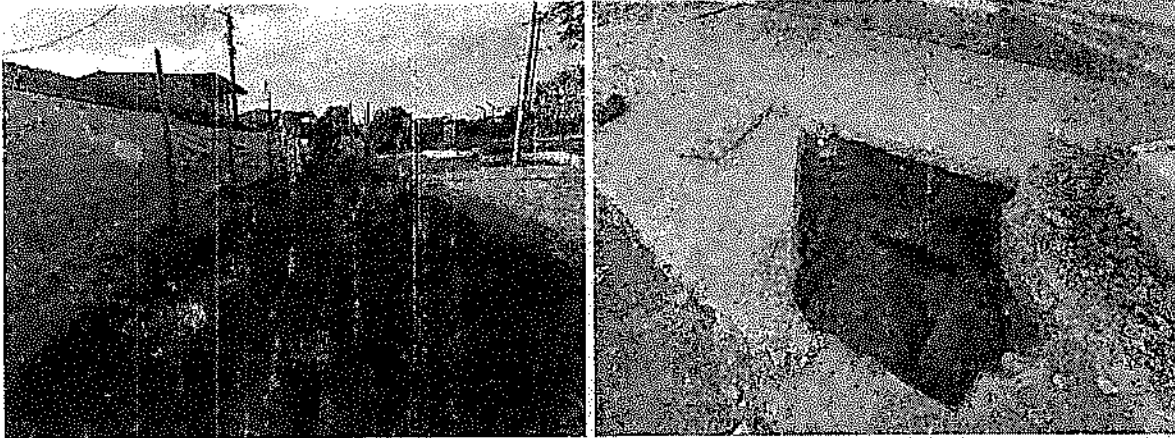


REPOSICIÓN Y OPTIMIZACIÓN DE ALCANTARILLADO EN LA CARRERA 5 ETAPA MAGISTERIO, FRENTE AL POLIDEPORTIVO. MUNICIPIO DE LA DORADA - CALDAS.

-Se continúan excavaciones para domiciliarias.

-Se continúa instalación de domiciliarias.

-Se empiezan a realizar las cajas de inspección de cada domiciliaria.



-Se realiza reparación de daño a tubería madre.



CONSTRUCCIÓN Y OPTIMIZACIÓN DE ALCANTARILLADO EN LA CALLE 1 CARRERAS 6 Y 7 BARRIO LAS VILLAS. MUNICIPIO DE LA DORADA, CALDAS.

-Se continúa demolición y excavación para instalación de tubería domiciliaria.

-Se continúa con el proceso de instalación de la tubería domiciliaria.

EMERGENCIA CARRERA 9ª 5 – 78 BARRIO LIBORIO.

-Se realiza excavación autorizada por la interventoría con el fin de despejar toda la zona, especialmente el sector donde se encuentran las escaleras para bajar al río.

CONSTRUCCIÓN Y OPTIMIZACIÓN DE ALCANTARILLADO EN LA CALLE 7A CARRERAS 7A Y 7 PERÍMETRO URBANO DEL MUNICIPIO DE LA DORADA, CALDAS.

-Se continúa actividad de demolición de pavimento.

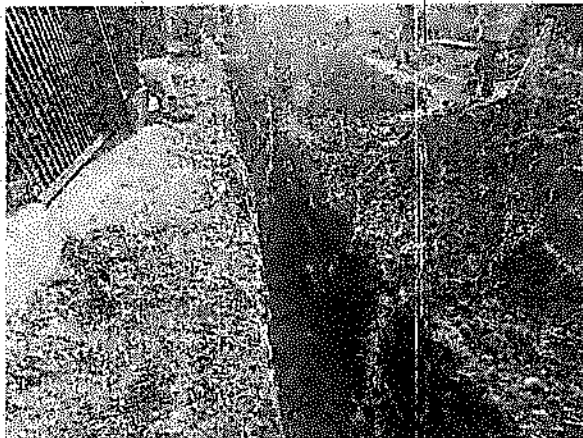
-Se continúa actividad de excavación para tubería principal.

CAMBIO RED ACUEDUCTO BUENOS AIRES DESDE EL CONTROL DE BUSES A ORILLA DE RIO MAGDALENA EN EL MUNICIPIO DE LA DORADA CALDAS.

-Se continúa excavación para tubería madre.



-Se encuentra que la tubería existente se encuentra en PCV, se determina esperar respuesta de interventoría para continuar excavación.



CAMBIO RED ACUEDUCTO TRANS 3A CON CARRERAS 4, 4A, 3A Y 3 BARRIO RENAN BARCO FRENTE AL SUPERMERCADO EN EL MUNICIPIO DE LA DORADA CALDAS.

-Frente de obra detenido debido a problemas logísticos con los discos de corte.

CAMBIO RED ACUEDUCTO TRANS 1 HASTA LA CALLE 5 BARRIO RENAN BARCO A VIVERO BUCAMBA CON CARRERA 3 A EN EL MUNICIPIO DE LA DORADA CALDAS.

-Frente de obra detenido debido a problemas logísticos con los discos de corte.

-Se finalizan labores a las 5:30 pm.

01 DE OCTUBRE A 15 DE OCTUBRE

C/CUENTA	Nº CEDULA	NOMBRE	DESCUENTOS SALUD Y PENSION S.T.P	DIAS ORDINARIO	SALARIO DIA	VALOR DOMINGOS Y DOM.	TRABAJADOS	FESTIVO VALDITUNES	FESTIVO TRABAJADO	DOL EXTRAS		VALOR HORA EXTRA DIURNA	VALOR HORAS EXTRAS	TOTAL	DIAS	ALÍQUOTA CONTRIBUTO DE CANTON	DESCUENTOS POR ABONOS-CREDITOS A FAVOR	TOTAL PAGAR	FIRMA	BENEFICARIO
										HORAS EXTRAS	VALOR HORA EXTRA									
1	BANCOLOMBIA	847048 NELSON GUANTERIO VASQUEZ	10000	16	27.604	0	0	0	0	0	13,516	0	1,297,360	15	46,000	1,663,700	0	1,663,700	Melchor	705690767905
2	BANCOLOMBIA	331126 JORGE MELIBON ANDELA TORALDO	33126	15	27.604	0	0	0	0	0	4,313	0	414,060	15	78,300	492,360	0	492,360	Medio Andino	09102901696
3	BANCOLOMBIA	641571 JOSE ALEXANDER SUAREZ PABLA	33126	15	27.604	0	0	0	0	0	4,313	0	414,060	15	78,300	492,360	0	492,360	AF	39200042600
4	BANCOLOMBIA	30370518 DUVAN ANDRES LENCINA	31128	15	27.604	0	0	0	0	0	4,313	0	414,060	15	78,300	492,360	0	492,360	Avan Garzon	03116619816
5	BANCOLOMBIA	10647117 FERNANDO ANTONIO LEIDO SALVAY	26990	14	27.604	0	0	0	0	0	4,313	0	451,153	14	42,800	493,953	0	493,953	Fernando	19900010433
6	BANCOLOMBIA	389093 PEDRO JUSTO BARRAL RAMIREZ	38909	14	27.604	0	0	0	0	0	4,313	0	451,153	14	42,800	493,953	0	493,953	AF	39200042372
7	BANCOLOMBIA	13193047 JUAN DAVID SANCHEZ CORTES	38909	14	27.604	0	0	0	0	0	4,313	0	451,153	14	42,800	493,953	0	493,953	LIQUIDADO	39200042626
8	BANCOLOMBIA	16410231 EMANUEL CASASALDO CHANDIO	42821	14	27.604	0	0	0	0	0	4,313	0	451,153	14	42,800	493,953	0	493,953	Fernando	39200042241
9	BANCOLOMBIA	10287144 LUIS ANTONIO MORALES HERRERA	42821	14	27.604	0	0	0	0	0	4,313	0	451,153	14	42,800	493,953	0	493,953	Fernando	39200042356
10	BANCOLOMBIA	13193047 GUSTAVO JIMENEZ SANCHEZ MARSH	42821	14	27.604	0	0	0	0	0	4,313	0	451,153	14	42,800	493,953	0	493,953	SANCHEZ	39200022649
11	BANCOLOMBIA	16410231 CAMILO FARRARIS	42821	14	27.604	0	0	0	0	0	4,313	0	451,153	14	42,800	493,953	0	493,953	Barral	39200042712
12	BANCOLOMBIA	704117 DAIAN VELAZQUEZ LENDONERO	42821	14	27.604	0	0	0	0	0	4,313	0	451,153	14	42,800	493,953	0	493,953	-O MAR	39200042828
13	BANCOLOMBIA	16410231 ROBERTO PAREDES GONZALEZ	42821	14	27.604	0	0	0	0	0	4,313	0	451,153	14	42,800	493,953	0	493,953	LIQUIDADO	39201384731
14	BANCOLOMBIA	16410231 JUAN DAVID YARGAS YUQUANZO	6482	14	27.604	0	0	0	0	0	4,313	0	451,153	14	42,800	493,953	0	493,953	LIQUIDADO	39201384731
15	BANCOLOMBIA	16410231 JIMENEZ CARRERAS ROYERLUZE	41813	13	27.604	0	0	0	0	0	4,313	0	420,163	13	42,800	520,367	0	520,367	Fernando	39201389533
16	BANCOLOMBIA	16410231 MARCELO ANSELMO DONATO QUINTERO	41813	13	27.604	0	0	0	0	0	4,313	0	420,163	13	42,800	520,367	0	520,367	LIQUIDADO	39201389533
17	BANCOLOMBIA	16410231 ALEJANDRO ANTONIO ESCOBAR RAMIREZ	41813	13	27.604	0	0	0	0	0	4,313	0	420,163	13	42,800	520,367	0	520,367	LIQUIDADO	39201389533
18	BANCOLOMBIA	16410231 WILLIAM LUIS VERA DUARTE	41813	13	27.604	0	0	0	0	0	4,313	0	420,163	13	42,800	520,367	0	520,367	LIQUIDADO	39201491346

BOGOTÁ	41813	27.604	27.604	4.313	64.697	520.183	13	4284	220.587	39201500607
	2728	27.604		4.313	64.697	520.183	13	4284	220.587	LIQUIDADO
BUCARARA	41813	27.604	27.604	4.313	64.697	520.183	13	4284	220.587	39201500995
	2728	27.604		4.313	64.697	520.183	13	4284	220.587	LIQUIDADO
BUCARARA	24827	27.604	27.604	4.313	64.697	520.183	6	24817	220.559	39201500995
	24827	27.604		4.313	64.697	520.183	6	24817	220.559	LIQUIDADO
BUCARARA	00000	40.000	40.000	6.206	83.232	752.740	13	4284	726.487	39201500941
	00000	40.000		6.206	83.232	752.740	13	4284	726.487	Paño Na. Puro
BUCARARA	24827	27.604	27.604	4.313	64.697	486.069	12	9470	486.019	39201373565
	24827	27.604		4.313	64.697	486.069	12	9470	486.019	LIQUIDADO
BUCARARA	31271	43.432	43.432	6.786		306.288	9	7418	254.482	3157019958
	31271	43.432		6.786		306.288	9	7418	254.482	LIQUIDADO

TOTAL 13.491.533

 FIGC-20 Versión 3 Junio 2019	EMPOCALDAS S.A. E.S.P. GESTIÓN DE CONTRATACIÓN	
	INFORME DE SUPERVISIÓN CONTRATOS DE OBRA CIVIL	

Informe Número	1	Fecha del informe	31/10/2019	Acta parcial	1	Acta final	
----------------	---	-------------------	------------	--------------	---	------------	--

Número del contrato	0194/2019
Objeto:	Reposición de redes de acueducto y alcantarillado en el municipio de la Dorada
Nombre Contratista:	Julio Cesar Salgado Galeano
Fecha del contrato:	14 de agosto del 2019
Plazo de ejecución:	105 días calendario contados desde la suscripción del acta de inicio
Valor inicial:	\$ 1.181.723.794
Fecha de iniciación:	11 de septiembre del 2019
Fecha de suspensión:	
Fecha de reiniciación:	
Fecha de terminación inicial:	24 de diciembre del 2019
Nueva fecha de terminación:	
Adición (en valor):	
Prórroga (en tiempo):	
Supervisor:	Arlex Quintero Vásquez

1. AVANCE DEL CONTRATO

1.1. Avance físico

Avance físico del periodo	22,44%
Avance físico Acumulado	22,44%

1.2. Informe de actividades (Se anexa resumen de ejecución de la obra)

INSTALACIÓN DE TUBERÍA		
SECCIONAL	SERVICIO	KILÓMETROS
La Dorada	Alcantarillado	0,223
La Dorada	Acueducto	0,364

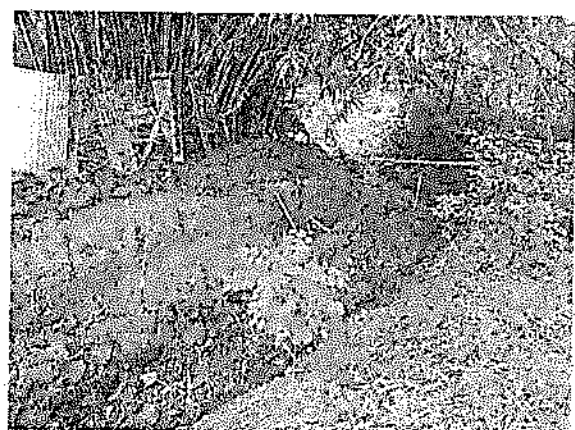
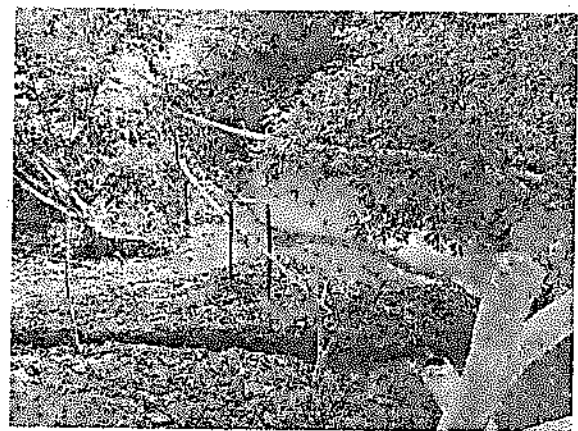
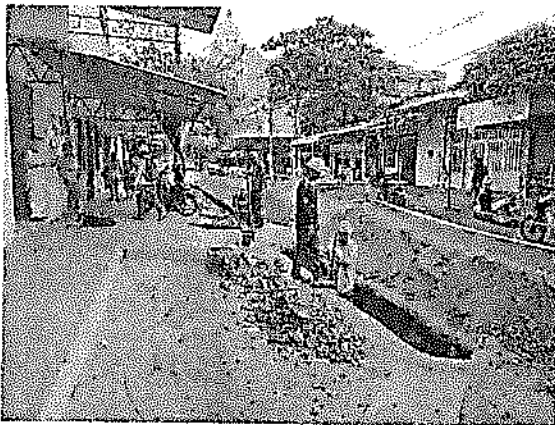
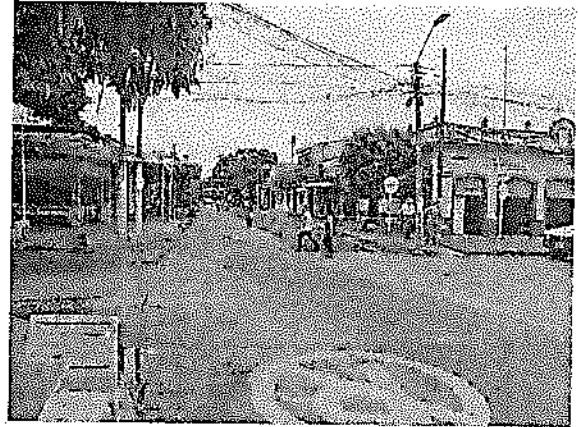
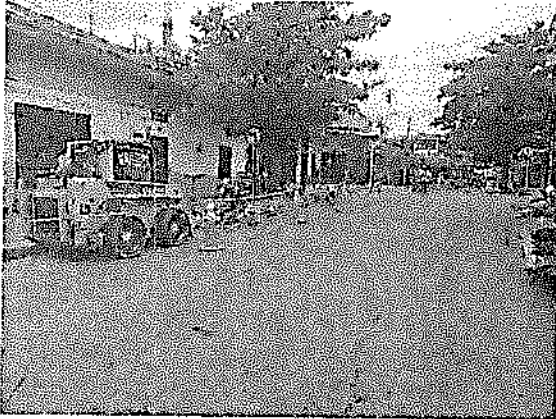
1.3. Avance en tiempo


Plazo de ejecución:	105
Tiempo total transcurrido:	51

Avance Porcentual:

48,6%

1.4. Registro fotográfico (puede presentarse como anexo, o incluirlo en el informe)



 F-GC-20 Versión 3 Junio 2019	EMPOCALDAS S.A. E.S.P. GESTIÓN DE CONTRATACIÓN
	INFORME DE SUPERVISIÓN CONTRATOS DE OBRA CIVIL

1.5. Problemáticas con la obra

Se le llamo la atención al contratista ya que presenta un retraso contractual considerable, se recibe un compromiso de aceleración y aumento del rendimiento, además de la inclusión de más personal y la apertura de los demás frentes en los días próximos.

1.6. Avance financiero

Inversión Contratada:	\$ 1.181.723.794,00
Inversión ejecutada en el periodo:	\$ 265.180.195,08
Porcentaje ejecutado en el periodo:	22,44%
Inversión total ejecutada:	\$ 265.180.195,08
Porcentaje total ejecutado:	22,44%

2. CONTROL SOBRE PÓLIZAS VIGENTES (para el acta final relacione la ampliación de las pólizas de estabilidad y calidad de la obra)

GARANTÍAS	ASEGURADORA	No. PÓLIZA	FECHA INICIAL	FECHA FINAL	VR. ASEGURADO
Cumplimiento	Seguros del Estado S.A	21-45-101280790	14-ago-19	29-feb-20	\$354.517.138,20
Salarios, prestaciones sociales e indemnizaciones	Seguros del Estado S.A	21-45-101280790	14-ago-19	30-nov-22	\$236.344.758,80
Estabilidad y calidad de la obra	Seguros del Estado S.A	21-45-101280790	5 años		\$236.344.758,80
Responsabilidad civil extracontractual	Seguros del Estado S.A	21-40-101139846	14-ago-19	27-feb-20	\$354.517.138,20

3. CONTROL DEL CUMPLIMIENTO DE LA SEGURIDAD SOCIAL INTEGRAL (Verifique afiliación o pagos aportados y señale con una X)

NOMBRE DEL TRABAJADOR	ARP	EPS	AFP	PARAFISCALES	FIC
Lili Vanessa Ducuara Rodriguez	x	x	x	x	x
Luis Gonzalo Soto Vasco	x	x	x	x	x
Angie Paola Lugo Alvarez	x	x	x	x	x
Nelson Quintero Vasquez	x	x	x	x	x
Jose Aldemar Grajales Parra	x	x	x	x	x
Jose Eladio Andica Tapasco	x	x	x	x	x
Fernando Antonio Leudo Galvan	x	x	x	x	x



F-GC-20
Versión 3
Junio 2019

EMPOCALDAS S.A. E.S.P.
GESTIÓN DE CONTRATACIÓN


INFORME DE SUPERVISIÓN CONTRATOS DE OBRA CIVIL

Ricardo Aristizabal Ramirez	x	x	x	x	x
Emmanuel Caraballo Obando	x	x	x	x	x
Juan David Sanchez Cortes	x	x	x	x	x
Jonas Antonio Morales Herrera	x	x	x	x	x
Gustavo Junior Sanchez Marin	x	x	x	x	x
Parmenides Caicedo	x	x	x	x	x
Omar Velasquez Londoño	x	x	x	x	x
William Jimenez Gomez	x	x	x	x	x
Duvan Andres Lengua Gañan	x	x	x	x	x
Luis Eduardo Quintero Vasquez	x	x	x	x	x
Esneider Cardenas Rodriguez	x	x	x	x	x
Miguel Angel Donato Quintero	x	x	x	x	x
Menelio Antonio Cordoba Ramirez	x	x	x	x	x
Wilmar Uriel Vega Olmos	x	x	x	x	x
Christian Mauricio Rodriguez	x	x	x	x	x
Juan Camilo Valencia Poloche	x	x	x	x	x
Pedro Nel Ruiz Orozco	x	x	x	x	x
Yuli Marcela Varon Medina	x	x	x	x	x
Abel Arnulfo Lopez Perez	x	x	x	x	x

- CONTROL PAGO SEGURIDAD SOCIAL DEL CONTRATISTA (Persona natural)
- CONTROL DE SEGURIDAD INDUSTRIAL Y DOTACIÓN (Para los casos donde verifique el incumplimiento de algún ítem, debe anexar la comunicación enviada al contratista notificando la situación)

Fecha de inspección	CASCO	OVEROL	GUANTES	BOTAS	CARNET	CHALECO	SEÑALIZACIÓN	CAPACITACIÓN SOBRE EL USOS DE LAOS ELEMENTOS DE PROTECCIÓN PERSONAL
30-sept-19	A	N/A	A	A	N/A	A	A	A
30-oct-19	A	N/A	A	A	N/A	A	A	A

Convenciones: A: adecuada - D: deficiente - N/U: No usan - N/A: No aplica

 F-GC-20 Versión 3 Junio 2019	EMPOCALDAS S.A. E.S.P. GESTIÓN DE CONTRATACIÓN		
	INFORME DE SUPERVISIÓN CONTRATOS DE OBRA CIVIL		

6. MEMORIA DE CÁLCULO DE CANTIDADES DE OBRA A PAGAR (Anexar Relación)

7. IMPACTO SOCIAL DE LA OBRA


7.1. EMPLEOS GENERADOS

Personal Contratista de Construcción		Local	Externa	Subtotal
Mano de Obra Calificada	Indígenas			
	Negritudes			
	Madres cabeza de familia			
	Personal con limitaciones físicas			
Mano de Obra No Calificada	Indígenas			
	Negritudes			
	Madres cabeza de familia			
	Personal con limitaciones físicas			
TOTALES				
Personal Interventoría		Local	Externa	Subtotal
Mano de Obra Calificada	Indígenas			
	Negritudes			
	Madres cabeza de familia			
	Personal con limitaciones físicas			
Mano de Obra No Calificada	Indígenas			
	Negritudes			
	Madres cabeza de familia			
	Personal con limitaciones físicas			
TOTALES				

7.2. POBLACIÓN BENEFICIADA

8. DOCUMENTOS ANEXOS

DOCUMENTO	SI	N/A
Acta de entorno		X
Acta de veeduría		X
Acta de convenio de precios		X
Plan de manejo ambiental		X
Ensayos de laboratorio		X
Acta de suspensión y reanudación (Con la respectiva justificación)		X
Bitácora de la obra	X	

 F-GC-20 Versión 3 Junio 2019	EMPOCALDAS S.A. E.S.P. GESTIÓN DE CONTRATACIÓN	
	INFORME DE SUPERVISIÓN CONTRATOS DE OBRA CIVIL	

DOCUMENTO	SI	N/A
Actualización de la póliza de calidad o estabilidad con la fecha del acta de liquidación.		x
Paz y Salvo oficina de trabajo.		x
Paz y salvo del contratista donde conste que pago la seguridad social integral y parafiscales de los trabajadores a cargo en la obra.		x
Relación de todas las domiciliarias que se reconstruyan en donde se indique el suscriptor, el número del contador, la dirección, la autorización del propietario para esta reposición y las cantidades de obra de cada una y el valor.		x
Memoria de cálculo de cantidades de obra a pagar	x	

Calificación entrega de la obra: Excelente 4 – Buena 3 – Regular 2 – Mala 1	4
---	---

ARLEX QUINTERO VASQUEZ
 NOMBRE DEL SUPERVISOR



FIRMA DEL SUPERVISOR

EMPOCALDAS S.A.E.S.P									
CONTRATO No: 0194 DEL 2019		ACTA No: 1		FECHA CORTE: 31 DE OCTUBRE DEL 2019					
MUNICIPIO DE LA DORADA		FECHA INICIACIÓN: 11 DE SEPTIEMBRE DEL 2019		FECHA VENCIMIENTO: 24 DE DICIEMBRE DEL 2019					
MUNICIPIO: LA DORADA, CALDAS		VALOR CONTRATO: \$ 1.181.723.794		VALOR CONTRATO + ADICION:					
CONTRATISTA: JULIO CESAR SALGADO GALEANO		VALOR OBRA: \$ 71.269.275		FECHA: 11 DE NOVIEMBRE DEL 2019					
REPRESENTANTE LEGAL: JULIO CESAR SALGADO GALEANO		SUPERVISIÓN: ARLEX QUINTERO VASQUEZ							
OBJETO:		REPOSICION DE REDES DE ACUEDUCTO Y ALCANTARILLADO EN EL MUNICIPIO DE LA DORADA							
		OBRAS CIVILES VARIAS RECUPERACION DE HUMEDAL, RECTIFICACION Y GRADADO DE CANAL EXISTENTE EN EL SECTOR DE BUCAMBA FINCA EL PLAYON DEL MUNICIPIO DE LA DORADA CALDAS							
ITEM	DESCRIPCION	CONTRACTUAL			ACTA 1			% EJECUT	
		UN	CAN	VR UNIT	VR TOTAL	CAN	VR TOTAL		
1-	PRELIMINARES								
1.1	Localización y replanteo de redes y dragados.	mts	220.00	7,375	1,622,500	150.00	1,106,250	68%	
1.3	Roseria y limpieza	m2	660.00	1,795	1,184,700	1,026.83	1,843,160	156%	
2	DEMOLICIONES VARIAS								
2.1	Demoliciones en concreto Simple (bases, muros)	m3	2.20	111,718	245,780	-	-	0%	
2.2	Otras demoliciones (muros en ladrillo, piedras)	m3	1.50	102,340	153,510	-	-	0%	
3	MOVIMIENTO DE TIERRAS								
3.1	Rectificación del Cauce, dragado y otras excavaciones y llenos red principal, con maquinaria pesada tipo Retroexcavadora tipo oruga o similar, incluye transportes, operador, etc.	Horas	72.00	200,266	14,419,152	-	-	0%	
4	SOBREACAREOS								
4.1	Sobre acarreo manual de materiales y/o a hombro	m3-hm	88.80	74,198	6,588,782	33.60	2,493,053	38%	
4.2	Dispersión de material sobrante por el área, para red domiciliarias.	m3	41.53	14,516	602,849	-	-	0%	
5	EXCAVACIONES								
5.1	Excavaciones tierra a cielo abierto - material Común y/o húmedo 0 a 2 m	m3	143.20	29,441	4,215,951	781.42	23,005,786	546%	
5.2	Excavación en Conglomerado	m3	3.50	35,005	122,518	-	-		
6	RELLENOS COMPACTADOS								
6.1	Rellenos compactos con material seleccionado de excavación	m3	95.04	24,165	2,296,642	435.87	10,532,799	459%	
6.2	Rellenos compactos con material común de cantera prestamo para sustituciones fondo de la zanja, debidamente compactada en capas de 0.15 m..	m3	74.65	103,784	7,747,476	62.06	6,440,835	83%	

4

7	ALCANTARILLADOS												
7.1	Instalación tubería corrugada PVC-S de 450 mm (20"), incluye manejo de aguas.	ml	72.00	44,592	3,210,624	58.60	2,613,091						81%
7.2	Instalación tubería corrugada PVC-S de 160 mm (6"), incluye manejo de Aguas.	ml	144.00	13,377	1,926,288	-	-						0%
7.3	Instalación tubería corrugada PVC-S de 250 mm (10"). Incluye manejo de Aguas.	ml	60.00	22,295	1,337,700	-	-						0%
7.4	Empalmes a Cámaras d=1.20 m. interior y exterior en concreto de 3000 psi.	Und	5.00	101,283	506,415	4.00	405,132						80%
7.5	Cámaras de Inspección D= 1.20 -Concreto simple 21 Mpa espesor de paredes de 0,20 m.	ml	3.10	703,370	2,180,447	3.20	2,250,784						103%
7.6	Base/ cañuela cámara D=1.20 m en concreto. espesor base 0,20 m.	Und	3.00	590,250	1,770,750	2.00	1,180,500						67%
7.7	Suministro e Instalación Tapa D=0.60m en HF	Und	3.00	560,364	1,681,092	2.00	1,120,728						67%
7.8	Cajas de Inspeccion de 0,50 x 0,50 x 0,80 incluye tapa reforzada E= 0.10 m.	und	12.00	408,754	4,905,048	-	-						0%
7.9	Instalación Silletas yeas de de 20 x 6"	Und	12.00	64,656	775,872	-	-						0%
7.10	Instalación de Charnela de 20" incluye accesorios y elementos de fijacion	Und	1.00	201,115	201,115	-	-						0%
7.11	Losa en concreto de 3000 psi localizada en la parte superior del Pozo de inspección de 1.40 x 1.40 x 0,18m incluye acero de refuerzo de 1/2" cada 15 cms. una parrilla.	Und	3.00	603,799	1,811,397	-	-						0%
7.12	Sumidero doble reja tipo sifon en concreto 21 Mpa Tapa en HF, Acero de 1" separacion hierro 5.cms a ejes, platina central de refuerzo: según diseño establecido.	Und	1.00	1,828,458	1,828,458	-	-						0%
8	OBRAS EN CONCRETO												
8.1	Concreto para Anclajes, cabezote, empotramientos, concreto 3000 Psi	m3	5.70	708,657	4,039,345	-	-						0%
8.2	Solados en Concreto 1:3:6	m3	5.40	489,652	2,644,121	-	-						0%
8.3	Cabezote de llegada en concreto Ciclopeo 40% en piedra y 60 % en Concreto simple 1:2:4. incluye descoble de 2*1.30*0,12 mfs.	m3	2.10	680,973	1,430,043	-	-						0%
8.4	Acero de refuerzo	Kgs	350.00	5,202	1,820,700	-	-						0%
ITEM 1	Suministro e instalación Sustitución en arena para tuberías y atraques. (Se toma del tramo "Reposición y optimización de alcantarillado en la carrera 2 calle 12 y 13, sector centro municipio de la dorada, caldas.-")	m3	0.00	98,327	0	20.197	1,985,934						0%

41

EMPOCALDAS S.A.E.S.P											
CONTRATO No: 0194 DEL 2019		ACTA No. 1		FECHA CORTE: 31 DE OCTUBRE DEL 2019							
MUNICIPIO DE LA DORADA		FECHA INICIACIÓN: 11 DE SEPTIEMBRE DEL 2019		FECHA VENCIMIENTO: 24 DE DICIEMBRE DEL 2019							
MUNICIPIO: LA DORADA, CALDAS		VALOR CONTRATO: \$ 1.181.723.794		VALOR CONTRATO + ADICION:							
CONTRATISTA: JULIO CESAR SALGADO GALEANO		VALOR OBRA: \$ 98.143.032		FECHA: 11 DE NOVIEMBRE DEL 2019							
REPRESENTANTE LEGAL: JULIO CESAR SALGADO GALEANO		SUPERVISIÓN: ARLEX QUINTERO VASQUEZ									
OBJETO:		REPOSICION DE REDES DE ACUEDUCTO Y ALCANTARILLADO EN EL MUNICIPIO DE LA DORADA									
		REPOSICION Y OPTIMIZACION DE ALCANTARILLADO EN LA CARRERA 5 ETAPA MAGISTERIO FRENTE AL POLIDEPORTIVO MUNICIPIO DE LA DORADA CALDAS									
ITEM	DESCRIPCION	CONTRACTUAL			ACTA 1		% EJECUT				
		UN	CAN	VR UNIT	VR TOTAL	CAN		VR TOTAL			
1.-	PRELIMINARES										
1.1	Localización y replanteo de redes (incl. levantamiento del sector y plano record)	mts	84.50	7,375	623,188	84.50	623,188	100%			
1.2	Cerramiento en polisombra Yufe verde de H=2m, paralelos en guadaña y Cinta Plástica.	mts	183.00	12,108	2,215,764	183.60	2,223,029	100%			
1.3	Señalización Vertical preventiva (Desvío, hombres trabajando, vía cerrada, bañeras etc.)	Und	4.00	237,576	950,304	4.00	950,304	100%			
2	DEMOLICIONES VARIAS										
2.1	Demoliciones de pavimentos rígidos.	m3	24.57	137,926	3,388,842	39.65	5,468,766	161%			
2.2	Demoliciones varias de muros en concretos, otros.	m3	1.20	111,719	134,063	-	-	0%			
2.3	Demoliciones de Andenes y Sardinel en concreto hidráulico	m3	3.69	104,965	387,321	1.48	155,348	40%			
3	SOBREACCAREOS										
3.1	Retiro de sobrantes en vehículo Automotor	m3	133.37	35,725	4,764,643	124.96	4,464,196	94%			
4	EXCAVACIONES										
4.1	Excavaciones en zanja - material Común 0 a 2 m	m3	81.40	29,441	2,396,497	47.48	1,397,859	58%			
4.2	Excavaciones en Material Conglomerado	m3	27.30	35,005	955,637	99.82	3,494,199	366%			
5	RELLENOS COMPACTADOS										
5.1	Rellenos compactos con material seleccionado de excavación	m3	35.78	24,165	864,624	73.81	1,783,619	206%			
5.2	Rellenos compactos con material común de cantera préstamo	m3	27.30	103,784	2,833,303	-	-	0%			
6	SUSTITUCIONES- BASES Y SUBBASES COMPACTOS										
6.1	Suministro e instalación de afirmado en andenes compactos espesor 0,10 m	m3	3.69	96,939	357,705	-	-	0%			
6.2	Suministro e instalación de Sub-base tipo INVIAS E=0,20 m. Incluye ensayos de densidad, protor.	m3	27.30	185,281	5,058,171	41.22	7,637,283	151%			

41

6.3	Suministro e instalacion Sustitucion en arena para tuberias y atraques.	m3	45.62	98,327	4,485,678.	1.61	158,306	4%
-----	---	----	-------	--------	------------	------	---------	----

7

7	ALCANTARILLADOS												
7.1	Instalación de tubería corrugada PVC-S de 160 mm (6") Incluye manejo de aguas en zanja.	ml	107.80	13,611	1,467,266	53.90	733,633	50%					
7.2	Instalación tubería corrugada PVC-S de 250 mm (10") Incluye manejo de aguas en zanja.	ml	24.00	22,295	535,080	-	-	0%					
7.3	Instalación tubería corrugada PVC-S de 315 mm (12") Incluye manejo de aguas en zanja.	ml	84.50	26,755	2,260,798	84.00	2,247,420	99%					
7.3	Empalmes a Cámaras d=1.20 m concreto 3000 psi	Und	2.00	101,283	202,566	4.00	405,132	200%					
7.4	Empalmes a Cajas de Inspeccion Concreto 3000 psi	Und	5.00	67,619	338,095	14.00	946,666	280%					
7.6	Base/cañuela cámara D=1.20 m en concreto 3000 psi	Und	2.00	590,250	1,180,500	3.00	1,770,750	150%					
7.7	Suministro e Instalación Tapa D=0.60m en HF	Und	2.00	560,364	1,120,728	3.00	1,681,092	150%					
7.8	Cajas de Inspeccion de 0.50 x 0.50 x 0.80, Incluye tapa reforzada	und	14.00	408,754	5,722,556	14.00	5,722,556	100%					
7.9	Sumidero doble reja tipo sifon en concreto 21 Mpa Tapa en HF, Acero de 1" separacion hierro 5 cms a ejes, platina central de refuerzo, según diseño establecido.	Und	4.00	1,828,458	7,313,832	-	-	0%					
7.10	Losa en concreto reforzado de 1.60 x 1.60 x 0.18m acero de refuerzo en doble parrillas No. 4 cada 15 cms. Incluye antisol y acelerante.	Und	2.00	724,193	1,448,386	3.00	2,172,579	150%					
7.11	Instalación de silla yee de 14 x 6"	Und	14.00	64,656	905,184	15.00	969,840	107%					
8	OBRAS EN CONCRETO												
8.1	Corte mecanizado profundidad 0.07 m	ml	423.80	13,892	5,887,430	676.20	9,393,770	160%					
8.2	Pavimento en rígido de 4000 Psi de espesor 0.18 en obra incluye Acelerante, Antisol, ensayos de laboratorios	m3	34.61	1,086,527	37,604,699	33.57	36,474,711	97%					
8.4	Adecuación de Andenes y Rampas e=0.08 m Concreto de 3000 Psi.	m3	3.69	742,594	2,740,172	1.61	1,195,576	44%					
ITEM 1	Suministro e instalacion Sustitucion en arena para tuberias y atraques. (Se toma del tramo "Reposicion y optimizacion de alcantarillado en la carrera 2 calle 12 y 13, sector centro municipio de la dorada, caldas. -")	m3	0.00	98,327	0	7.42	729,261	0%					
ITEM 2	Cámaras de inspección D=1.2 m concreto simple 21Mpa, espesor de paredes de 0.2 m (Se toma del contrato de obra correspondiente a "Obras civiles varias, recuperación de humedad, rectificación y dragado de canal existente en el sector de bucamba, finca el playón del municipio de la dorada, caldas.-")	ml	0.00	703,370	0	2.15	1,512,246	0%					

41

COSTO TOTAL							98,143,032		94,311,329
COSTO DIRECTO							72,725,478		69,886,127
ADMINISTRACION				24	%		17,454,115		16,772,671
IMPREVISTOS				5	%		3,636,274		3,494,306
UTILIDADES				5	%		3,636,274		3,494,306
IVA SOBRE UTILIDADES				19	%		690,892		663,918
TOTAL							98,143,032		94,311,329

RESUMEN DEL CONTRATO

VALOR DEL CONTRATO									98,143,032
VALOR ADICION									-
VALOR ACTA 1								94,311,329	
VALOR ACTAS								94,311,329	
SALDO NO EJECUTADO								3,831,703	
SUMAS IGUALES								98,143,032	98,143,032

RESUMEN DEL ANTICIPO

EL PRESENTE CONTRATO NO TUVO ANTICIPO	
---------------------------------------	--



ARLEX QUINTERO VASQUEZ
SUPERVISOR
EMPOCALDAS S.A. E.S.P



JULIO CESAR SALGADO GALEANO
CONTRATISTA

EMPOCALDAS S.A.E.S.P

CONTRATO No: 0194 DEL 2019	ACTA No: 1	FECHA CORTE: 31 DE OCTUBRE DEL 2019
MUNICIPIO DE LA DORADA	FECHA INICIACIÓN: 11 DE SEPTIEMBRE DEL 2019	FECHA VENCIMIENTO: 24 DE DICIEMBRE DEL 2019
MUNICIPIO: LA DORADA, CALDAS	VALOR CONTRATO: \$ 1.181.723.794	VALOR CONTRATO + ADICION:
CONTRATISTA: JULIO CESAR SALGADO GALEANO	VALOR OBRA: \$ 89.533.916	
REPRESENTANTE LEGAL: JULIO CESAR SALGADO GALEANO	SUPERVISIÓN: ARLIX QUINTERO VASQUEZ	FECHA: 11 DE NOVIEMBRE DEL 2019
OBJETO:	REPOSICION DE REDES DE ACUEDUCTO Y ALCANTARILLADO EN EL MUNICIPIO DE LA DORADA	

ITEM	DESCRIPCION	CONTRACTUAL						ACTA 1		% EJECUT
		UN	CAN	VR UNIT	VR TOTAL	CAN	VR TOTAL			
1.-	PRELIMINARES									
1.1	Localización y replanteo de redes (incl. levantamiento del sector y plano record)	mts	92.00	7,375	678,500	-	-	-	-	0%
1.2	Cerramiento en polisombra Yute verde de H=2m, paralelos en guadua y Cinta Plástica.	mts	1.72	12,108	20,826	169.00	2,046,252			9826%
1.3	Señalización Vertical preventiva (Desvío, hombres trabajando, vía cerrada, barreras etc.)	Und	4.00	237,576	950,304	4.00	950,304			100%
2	DEMOLICIONES VARIAS									
2.1	Demoliciones de pavimentos rígidos	m3	24.60	137,926	3,392,980	17.89	2,467,496			73%
2.2	Demoliciones varias de muros en concretos, otros.	m3	1.50	111,719	167,579	-	-			0%
2.3	Demoliciones de Andenes y Sardinel en concreto hidráulico	m3	5.98	104,965	627,691	-	-			0%
3	SOBREACARREOS									
3.1	Retiro de sobrantes en vehículo Automotor	m3	112.58	35,725	4,021,921	37.76	1,348,976			34%
4	EXCAVACIONES									
4.1	Excavaciones en zanja - material Común 0 a 2 m	m3	138.66	29,441	4,082,289	128.88	3,794,356			93%
4.2	Excavaciones en Material Conglomerado	m3	26.40	35,005	924,132	-	-			0%
4.3	Entibado horizontal / vertical tipo 2	m2	20.00	35,725	714,500	-	-			0%
5	RELLENOS COMPACTADOS									
5.1	Rellenos compactos con material seleccionado de excavación	m3	68.40	24,165	1,652,886	91.12	2,201,915			133%
5.2	Rellenos compactos con material común de cantera préstamo	m3	30.00	103,784	3,113,520	-	-			0%
6	SUSTITUCIONES: BASES Y SUBBASES COMPACTOS									
6.1	Suministro e instalación de afirmado en andenes compactos espesor 0,10 m	m3	5.98	96,939	579,695	-	-			0%
6.2	Suministro e instalación de Sub-base tipo INVIAS E=0,20 m. incluye ensayos de densidad, proror.	m3	26.40	185,281	4,891,418	19.87	3,681,533			75%

41

6.3.	Suministro e instalacion Sustitucion en arena para tuberías y atraques.	m3	48.12	98,327	4,731,495	9.91	974,421	2.1%
------	---	----	-------	--------	-----------	------	---------	------

4

7	ALCANTARILLADOS												
7.1	Instalación de tubería corrugada PVC-S de 160 mm (6"). Incluye manejo de aguas en zanja.	ml	100.00	13,611	1,361,100	58.50	796,244						59%
7.3	Instalación tubería corrugada PVC-S de 335 mm (14"). Incluye manajos de aguas en zanja.	ml	80.00	26,755	2,140,400	80.00	2,140,400						100%
7.4	Empalmes a Cámaras d=1.20 m concreto 3000 psi	Und	2.00	101,283	202,566	2.00	202,566						100%
7.5	Empalmes a Cajas de Inspeccion Concreto 3000 psi	Und	10.00	67,619	676,190	20.00	1,352,380						200%
7.6	Cámaras de Inspección D= 1.20 -Concreto 21 Mpa	ml	1.50	703,370	1,055,055	-	-						0%
7.7	Base/ cañuela cámara D=1.20 m en concreto 3000 psi	Und	3.00	590,250	1,770,750	-	-						0%
7.8	Suministro e Instalacion Tapa D=0.60m en HF	Und	3.00	560,364	1,681,092	-	-						0%
7.9	Cajas de Inspeccion de 0.50 x 0.50 x 0.80, Incluye tapa reforzada	und	20.00	408,754	8,175,080	18.00	7,357,572						90%
7.11	Losa en concreto reforzado de 1.60 x 1.60 x 0.18m acero de refuerzo, doble parrillas No. 4 cada 15 cms. incluye antisol y acelerante.	Und	2.00	759,986	1,519,972	-	-						0%
7.12	Instalacion de silla yee de 14 x 6".	Und	20.00	64,656	1,293,120	20.00	1,293,120						100%
8	OBRAS EN CONCRETO												
8.1	Corte mecanizado profundidad 0.07 m	ml	416.00	13,892	5,779,072	567.80	7,887,878						136%
8.4	Adecuacion de Andenes y Rampas e= 0.08 m Concreto de 3000 Psi.	m3	5.98	742,594	4,440,712	-	-						0%
8.5	Pavimento en rigido de 3000 Psi de espesor 0.12 en obra incluye Acelerante, Antisol, ensayos de laboratorios	m3	32.40	891,638	28,889,071	17.84	15,906,822						55%

41

GOSTO TOTAL					103,422,128		61,488,580
GOSTO DIRECTO					76,637,368		45,563,972
ADMINISTRACION			24	%	18,392,968		10,935,353
IMPREVISTOS			5	%	3,831,868		2,278,199
UTILIDADES			5	%	3,831,868		2,278,199
IVA SOBRE UTILIDADES			19	%	728,055		432,858
TOTAL					103,422,128		61,488,580
RESUMEN DEL CONTRATO							
VALOR DEL CONTRATO							103,422,128
VALOR ADICION							-
VALOR ACTA 1					61,488,580		-
VALOR ACTAS					61,488,580		-
SALDO NO EJECUTADO					41,933,548		-
SUMAS IGUALES					103,422,128		103,422,128

RESUMEN DEL ANTICIPO	
EL PRESENTE CONTRATO NO TUVO ANTICIPO	



ARLEX QUINTERO VASQUEZ
 SUPERVISOR
 EMPOCALDAS.S.A. E.S.P



JUAN CESAR SALGADO GALEANO
 CONTRATISTA