

Chinchiná, 22 de octubre de 2020

**PARA:** SERGIO HUMBERTO LOPERA PROAÑOS  
JEFE DE OPERACIÓN Y MANTENIMIENTO

**DE:** OSCAR SALAZAR GARCIA  
ADMINISTRADOR SECCIONAL CHINCHINÀ

**ASUNTO:** SOLICITUD DECLARATORIA DE EMERGENCIA

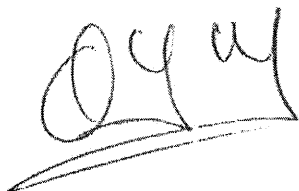
Por medio del presente, me permito informar acerca de una grave situación sanitaria presentada en la red de alcantarillado de 12" en la Carrera 3 Calle 12, la Isla Alta, salida para Manizales, donde colapso la red, generando inundaciones que ponen en riesgo la salud de la comunidad residente y que a diario transitan por ese lugar.

Se hace necesario, urgente, imprescindible y prioritaria la intervención en ese sitio, ya que los malos olores y zancudos, perjudican aproximadamente a 300 usuarios en ese lugar.

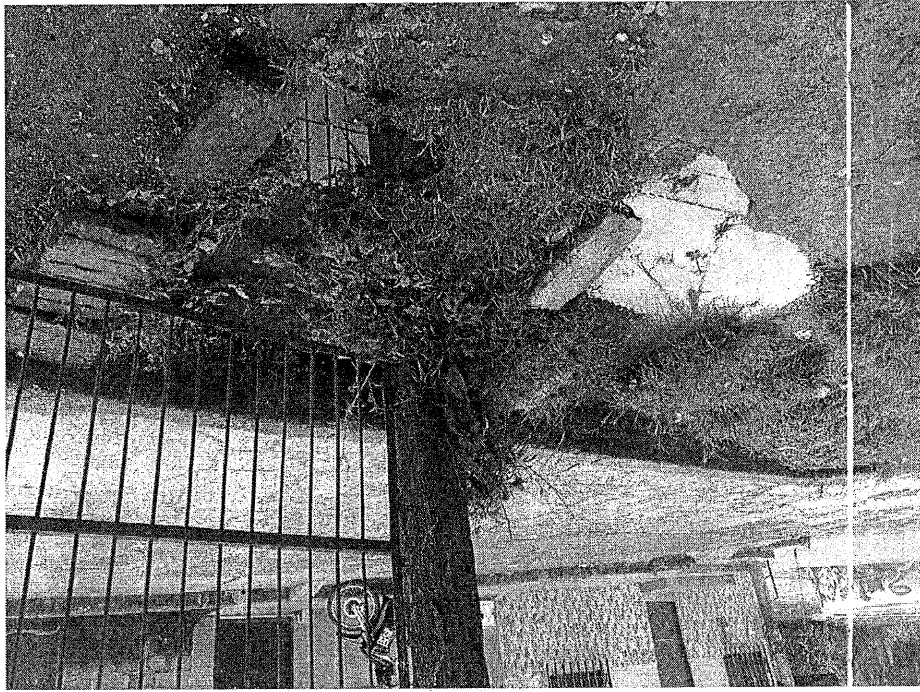
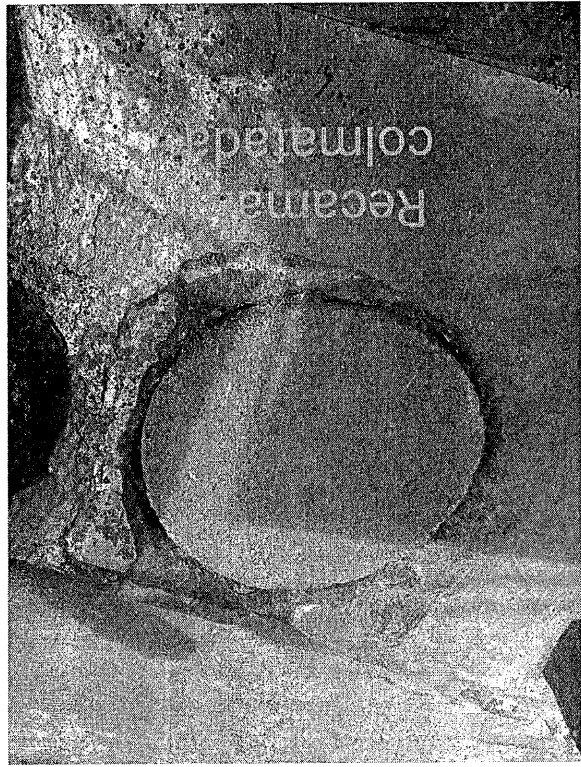
Igualmente, se presentó otra grave situación sanitaria en la red de alcantarillado de 12" que cruza el canal de la Quebrada Cameguadua, en la Carrera 11 Calle 16 B, Sector Carcha Sintética del Parque Lineal, donde colapsó la red, represando la Quebrada en ese sector, generando contaminación que pone en riesgo la salud de la comunidad residente y que a diario transitan por ese lugar.

Por lo anterior, solicito de usted con todo respeto, declarar la emergencia para dar pronta solución a esta delicada situación.


Atentamente,



**OSCAR SALAZAR GARCIA**  
Administrador Seccional Chinchiná



ANEXO: REGISTROS FOTOGRAFICOS CARRERA 3 CALLE 12

	I-AC-46 Versión 1 Mayo 2012	EMPOCALDAS S.A E.S.P SERVICIO DE ACUEDUCTO
		INFORME DE EMERGENCIAS

Seccional: CHINCHINA Fecha del informe: OCTUBRE 22 DE 2020

**1. DESCRIPCIÓN DE LA EMERGENCIA PRESENTADA:**

COLAPSO CONDUCCIÓN DE ACUEDUCTO DE 14" POR DESLIZAMIENTO DE TIERRA

Por medio del presente, me permito informar acerca de una grave situación sanitaria presentada en la red de alcantarillado de 12" en la Carrera 3 Calle 12, la Isla Alta, salida para Manizales, donde colapso la red, generando inundaciones que ponen en riesgo la salud de la comunidad residente y que a diario transitan por ese lugar.

Se hace necesario, urgente, imprescindible y prioritaria la intervención en ese sitio, ya que los malos olores y zancudos, perjudican aproximadamente a 300 usuarios en ese lugar.

Igualmente, se presentó otra grave situación sanitaria en la red de alcantarillado de 12" que cruza el canal de la Quebrada Cameguadua, en la Carrera 11 Calle 16 B, Sector Cancha Sintética del Parque Lineal, donde colapso la red, represando la Quebrada en ese sector, generando contaminación que pone en riesgo la salud de la comunidad residente y que a diario transitan por ese lugar.

**2. APOYO REQUERIDO:**

DESCRIPCIÓN	POSIBLE PROVEEDOR (del producto o servicio requerido)	PLAZO PARA EL PAGO (según lo pactado con el proveedor)

3. VALOR ESTIMADO PARA SOLUCIONAR LA EMERGENCIA: \$70.957.563.00

4. OBSERVACIONES: (Cuando se considere necesario se puede aportar información adicional)

---



---



---



F-AC-46  
Versión 1  
Mayo 2012

EMPOCALDAS S.A E.S.P  
SERVICIO DE ACUEDUCTO

INFORME DE EMERGENCIAS

**5. AGREGAR REGISTROS FOTOGRÁFICOS:**

**ANEXO: REGISTROS FOTOGRAFICOS CARRERA 3 CALLE 12**



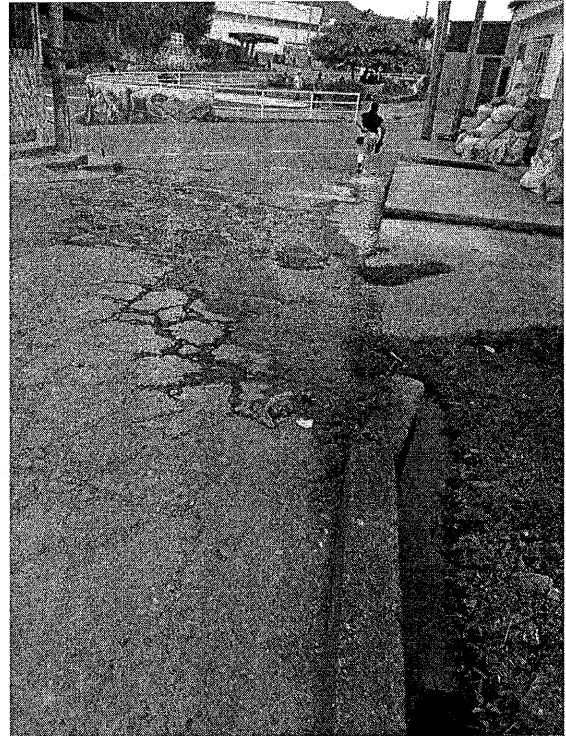
Notas: Agregue las filas que requiera según la información a reportar.  
En el numeral 2, cuando no haya proveedor disponible registre "POR DEFINIR"



F-AC-46  
Versión 1  
Mayo 2012

EMPOCALDAS S.A. E.S.P.  
SERVICIO DE ACUEDUCTO

INFORME DE EMERGENCIAS



**ANEXO: REGISTROS FOTOGRAFICOS CARRERA 11 CALLE 16 B.**



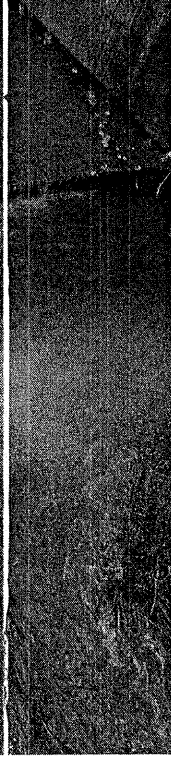
Notas: Agregue las filas que requiera según la información a reportar.  
En el numeral 2, cuando no haya proveedor disponible registre "POR DEFINIR"



F-AC-46  
Versión 1  
Mayo 2012

EMPOCALDAS S.A. E.S.P.  
SERVICIO DE ACUEDUCTO

INFORME DE EMERGENCIAS



**OSCAR SALAZAR GARCIA**  
Nombre del Administrador

Firma

Notas: Agregue las filas que requiera según la información a reportar.  
En el numeral 2, cuando no haya proveedor disponible registre "POR DEFINIR"

## MEMORANDO

OM-2020-II-00007579

Manizales, 22 de Octubre de 2020

PARA: WILDER IBERSON ESCOBAR ORTIZ  
DE: DEPTO. OPERACIÓN Y MANTENIMIENTO  
ASUNTO: DECLARACION EMERGENCIA EN CHINCHINA

Se ha recibido informe y oficio del señor administrador de la seccional de Chinchiná donde manifiesta acerca de una grave situación sanitaria presentada en la red de alcantarillado de 12" en la Carrera 3 Calle 12, la Isla Alta, salida para Manizales, donde colapso la red, generando inundaciones que ponen en riesgo la salud de la comunidad residente y que a diario transitan por ese lugar.

Se hace necesario, urgente, imprescindible y prioritaria la intervención en ese sitio, ya que los malos olores y zancudos, perjudican aproximadamente a 300 usuarios en ese lugar. Igualmente, se presentó otra grave situación sanitaria en la red de alcantarillado de 12" que cruza el canal de la Quebrada Camaguadua, en la Carrera 11 Calle 16 B, Sector Cancha Sintética del Parque Lineal, donde colapso la red, represando la Quebrada en ese sector, generando contaminación que pone en riesgo la salud de la comunidad residente y que a diario transitan por ese lugar.

Por lo anterior, solicito se declare la emergencia en la seccional de Chinchiná.

Atentamente,  
~~Reservado Para Firma Mecánica~~  
SERGIO HUMBERTO LÓPERA PROAÑOS  
Jefe Depto Operación y Mantenimiento

Proyectó: Sergio Humberto Lopera Proaños



**EMPOCALDAS S.A. E. S. P.**  
EMPRESA DE OBRAS SANITARIAS DECALDAS  
SECCIONAL CHINCHINA - CALDAS

OBJETO: REPOSICIÓN Y OPTIMIZACIÓN DE LA RED DE ALCANTARILLADO, LOCALIZADO EN LA CARRERA 3 CALLE 12 SALIDA A MANIZALES, ISLA BAJA. Y REPARACION FONDO CANAL LA DOCTORA, MUNICIPIO DE CHINCHINA, CALDAS.

MUNICIPIO: CHINCHINA, CALDAS.-

PRESUPUESTO: ABEL ROJAS RUBIANO

FECHA: CHINCHINA, OCTUBRE 22 DE 2020.

**FORMULARIO DE CANTIDADES Y PRECIOS UNITARIOS**

OBJETO: REPOSICIÓN Y OPTIMIZACIÓN DE LA RED DE ALCANTARILLADO, LOCALIZADO EN LA CARRERA 3 CALLE 12 SALIDA A MANIZALES, ISLA BAJA, MUNICIPIO DE CHINCHINA, CALDAS.

ITEMS	DESCRIPCION	UNID	CANTIDAD	VR. UNITARIO	VR. TOTAL
1.-	<b>PRELIMINARES</b>				
1.1	Localización y replanteo de redes (Incl. levantamiento del sector y plano record)	mts	44.20	6.207	274.349
1.2	Cerramiento en polio sombra Yute verde de H=2m, parales en guadua y Cinta Plástica.	mts	106.40	9.340	993.776
1.3	Señalización Vertical preventivas (Desvío, hombres trabajando, vía cerrada, barreras etc.)	Und	4.00	177.779	711.116
1.4	Valla alusiva a la Obra de 4 x 2m	und	1.00	529.650	529.650
2	<b>DEMOLICIONES VARIAS</b>				
2.1	Demoliciones de pavimentos rígidos	m3	11.71	99.139	1.160.918
2.2	Demoliciones varias de muros en concretos, otros	m3	1.20	83.600	100.320
2.3	Demoliciones de Ancenes y Sardinel en concreto hidráulico	m3	3.54	85.571	302.921
3	<b>SOBREACARREOS</b>				
3.1	Retiro de sobrantes en vehículo Automotor	m3	53.18	28.344	1.507.334
4	<b>EXCAVACIONES</b>				
4.1	Excavaciones en zanja - material Común 0 a 2 m	m3	92.25	25.709	2.371.655
4.2	Excavaciones en Material Conglomerado	m3	13.45	29.930	402.559
4.3	Entibado horizontal, vertical tipo 1	m2	25.00	24.500	612.500
5	<b>RELLENOS COMPACTADOS</b>				
5.1	Rellenos compactos con material seleccionado de excavación	m3	75.04	21.105	1.583.719
5.2	Rellenos compactos con material comun de cantera prestamo	m3	13.45	77.662	1.044.554
6	<b>SUSTITUCIONES- BASES Y SUBBASES COMPACTOS</b>				
6.1	Suministro e instalación de afirmado en andenes compactos espesor 0,10 m	m3	3.54	70.364	249.089
6.2	Suministro e instalación de Sub-base tipo INVIAS E=0,20 m. incluye ensayos de densidad, protor.	m3	13.45	138.647	1.864.802
6.3	Suministro e instalación Sustitucion en Material granular para base de tuberías y atraques. Sobre piso 5 cms	m3	12.36	73.578	909.424
7	<b>ALCANTARILLADOS</b>				
7.1	Suministro e Instalación de tubería corrugada PVC-S de 160 mm (6"). Incluye manejo de aguas en zanja, transporte local	ml	49.50	35.859	1.775.021
7.2	Suministro e Instalación tubería corrugada PVC-S de 250 mm (10"). Incluye manejos de aguas en zanja, transportes.	ml	12.00	66.291	795.492
7.3	Suministro e Instalación tubería corrugada PVC-S de 315 mm (12"). Incluye manejos de aguas en zanja, transporte local.	ml	44.20	93.560	4.135.352
7.4	Empalmes a Cámaras: d=1.20 m concreto 300 psi, Incluye demolición	Und	1.00	78.135	78.135



7.5	Empalmes a Cajas de Inspeccion Concreto 3000 psi	Und	5.00	52.165	260.825
7.6	Cámaras de Inspección D= 1.20 -Concreto 21 Mpa	ml	3.40	526.336	1.789.542
7.7	Base/ cañuela camara D=1.20 m en concreto 3000 psi	Und	3.00	441.688	1.325.064
7.8	Suministro e Instalacion Tapa D=0.60m en HF	Und	3.00	432.292	1.296.876
7.9	Cajas de Inspeccion de 0,50 x 0,50 x 0,80, Incluye tapa reforzada	und	11.00	315.333	3.468.663
7.11	Losa en concreto reforzado de 1.60 x1.60 x 0,18m acero de refuerzo, doble parrillas No. 4 cada 15 cms. incluye antisol y acelerante. Concreto de 4000 Psi	Und	3.00	586.290	1.758.870
7.12	Instalacion de silla yee de 12 x 6".	Und	11.00	49.879	548.669
8	<b>OBRAS EN CONCRETO</b>				
8.1	Corte mecánizado profundidad 0.07 m	ml	218.20	10.717	2.338.449
8.2	Adecuacion de Andenes y Rampas e= 0,08 m Concreto de 3000 Psi.	m3	3.54	572.873	2.027.970
8.3	Pavimento en rigido de 3000 Psi de espesor 0,18 en obra incluye Acelerante, Antisol, ensayos de laboratorios	m3	10.09	687.853	6.940.437
9	<b>REPARACION CANAL LA DOCTORA.</b>				
9.1	Correccion de cauce con costales de tierra	und	36.00	5.420	195.120
9.2	Demolicion losa existente en concreto ciclopeo	m3	2.40	105.500	253.200
9.3	Excavacion en tierra humeda	m3	11.20	28.280	316.736
9.4	Rellenos compactos con material comun de cantera prestamo	m3	10.00	77.662.	776.620
9.5	Suministro e Instalación de Tuberia Novafor de 16", Incluye transportes.	ml	8.00	154.717	1.237.736
9.6	Suministro instalacion concreto 4000 psi incluye acelerante, y vibrador	m3	2.00	838.200	1.676.400
9.7	Retiro de Sobrantes en Vehiculo Automotor	m3	7.00	28.344	198.408
9	<b>TRABAJO DE SOCIALIZACION</b>				
9.1	Trabajadora Social-todo el proceso domic iliarias y socialización de la obra contrata	mes	1.50	1.450.600	2.175.900
9.2	Profesional Ciso durante todo el tiempo de la obra	mes	1.50	1.990.000	2.985.000

**COSTO DIRECTO**
**52.973.171**

ADMINISTRACION	%	26		13.773.024
IMPREVISTO	%	2		1.059.463
UTILIDADES	%	5		2.648.659

SUMA ANTES I.V.A				70.454.317
I.V.A SOBRE UTILIDADES	%	19		503.245

**COSTO TOTAL OBRAS CIVILES+ SUMINISTROS**
**70.957.563**
**PLAZO: CUARENTA Y CINCO (45) CALENDARIOS.**

ABEL ROJAS RUBIANO  
Ingeniero Zona Norte  
EMPOCALDAS S.A. E.S.P.